

Waschschleudermaschine Variofex 80 T

Serienausstattung:

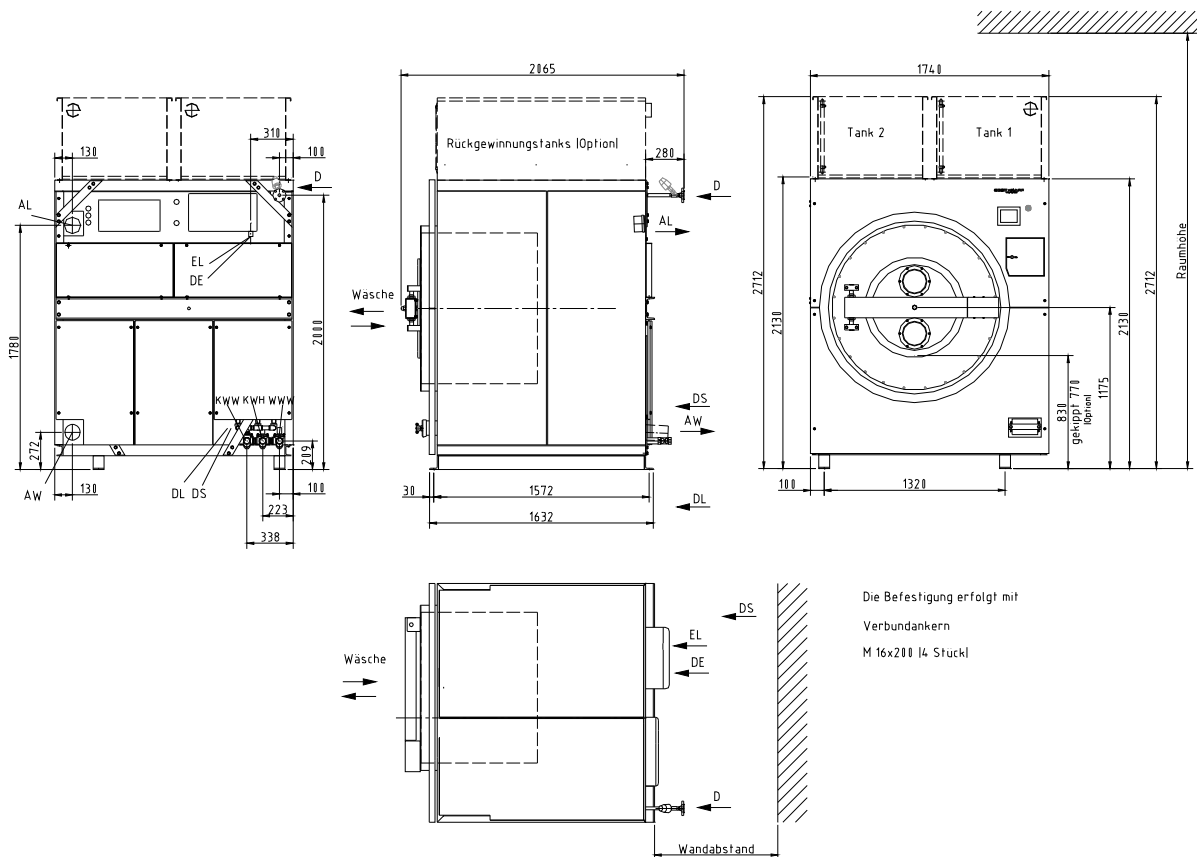
- Dampfheizung, direkt, 3 – 13 bar mit druckluftgesteuertem Dampfventil
- Frequenzgesteuerter Antrieb mit freier Wahl der Wasch- und Schleuderdrehzahl
- Elektronische Steuerung mit Touchscreen
- 2 herausnehmbare Einspülbehälter für flüssige oder pulverförmige Waschmittel
- 1 Anschlussstutzen DN 16 und Ansteuerung für 8 Dosierpumpen
- Abwasserpumpe mit vorgeschaltetem Fremdkörpersieb
- Wasseranschluss für 1 Wasserart
- Farbe: S+K – blau
- vorbereitet für elektronische Betriebsdatenerfassung BDE



Ausstattungsvarianten:

- Dampfheizung, indirekt, 3 – 13 bar mit druckluftgesteuertem Dampfventil, ohne Kondensatableiter
- Elektroheizung 72 kW
- Ölumlaufheizung bis 5 bar und 250 °C mit druckluftgesteuertem Ventil
- Wasseranschluss für 2. und 3. Wasserart
- Umpumpeinrichtung
- Kippentladung
- Rückgewinnungstanks mono-flott oder duo-flott
- Anschluss an zentrale Flottenrückgewinnung
- 4 weitere Anschlussstutzen für Dosierung
- PNEUMA-LOAD-Beladesystem für automatische und raumtrennende Beladung (BGR 500, Kap. 2.6)
- Programmiersoftware
- Weitere Ausstattungsvarianten auf Anfrage lieferbar

Füllmenge (Trockenwäsche) bei Füllverhältnis	67 [kg] 1:12	72 [kg] 1:11	80 [kg] 1:10
Innentrommel	Durchmesser 1100[mm]	Tiefe 850 [mm]	Volumen 800 [l]
Drehzahlen	Waschen 15 – 30 [U/min]	Schleudern 257 – 855 [U/min]	g-Faktor Schleudern 40 - 450
Anschlusswerte (Die Anschlusswerte werden kurzfristig benötigt. Die Verbrauchswerte liegen deutlich niedriger und sind waschprogrammabhängig)			
Elektro Antrieb 14 [kW]	Absicherung Antrieb 3 x 35 [A] *4	Elektroheizung 72 [kW]	Absicherung bei Elektroheizung 3 x 125 [A] *4
Dampfheizung 3 -13 bar 300 [kg Dampf / h]	Wasserzulauf für jede Wasserart [180 l/min] *1	Abwasser max 95 °C 325 [l/min]	Druckluft 5-7 bar 10 [l/min]
Emissionen	Geräusch beim Waschen 50 [db(A)]*2	Geräusch beim Schleudern < 70 [db(A)]*2	Wärmeabgabe 5,0 [kW]*3
Gewichte	Leergewicht der Maschine 2000 [kg]	Betriebsgewicht maximal 3300 [kg]	Gewicht der Seekiste 350 [kg]



Alle Maße in „mm“

Falls KWH und/oder WWH nicht vorhanden sind, bei KWW anschließen.

EL	Elektroanschluss, 3x400V / 50Hz	KWW	Kalt Wasser Weich, Innengewinde G 1 ¹ / ₄ “
D	Dampfanschluss, Flansch DIN 2633, DN20	KWH	Kalt Wasser Hart, Innengewinde G 1 ¹ / ₄ “ , (Option)
AW	Abwasseranschluss, HT-Rohr DN 100	WWH	Warm Wasser Weich (60°C-70°C), Innengewinde G 1 ¹ / ₄ “ , (Option)
AL	Entlüftung, DN 70, Anschluss z.B. ins Freie, entfällt bei Maschinen mit aufgebautem Tank	DS	Schlauchanschluss für Dosierung, 1x DN 16, 4x DN10 (Option)
DL	Druckluft, DN 8	DE	Ansteuerung für externe Dosierpumpen 24 V DC für bauseitiges Koppelrelais

Mindesteinbringöffnung Breite 1780 [mm] Höhe 2200 [mm]

Wandabstand hinten mindestens 900 mm,
 bei PNEUMA-LOAD Ø250: 1000 mm
 bei PNEUMA-LOAD Ø400: 1200 mm
 empfohlener Wandabstand vorn: 2000 mm
 Wandabstand seitlich: nicht erforderlich

Raumhöhe mindestens 2200 mm,
 bei Tank auf der Maschine: 2900 mm
 bei PNEUMA-LOAD Ø250: 2750 mm
 bei PNEUMA-LOAD Ø400: 3000 mm

*¹ Der Mindestfließdruck für alle Wasserarten beträgt 2,5 bar. Empfohlene Wasserhärte für Weichwasser: 2-6^{gh}.
 *² Der A-bewertete äquivalente Dauerschalldruckpegel wurde an einer Referenzmaschine in einem Abstand von 1 m und 1,6 m über dem Boden vor der Maschine gemessen.
 *³ Mittlere Wärmeabgabe bei einem Standard-Kochwäscheprogramm.
 *⁴ Falls Fehlerstromschutzschalter eingesetzt werden, Fehlerstrom 0,3 A zulassen.

Technische Änderungen vorbehalten