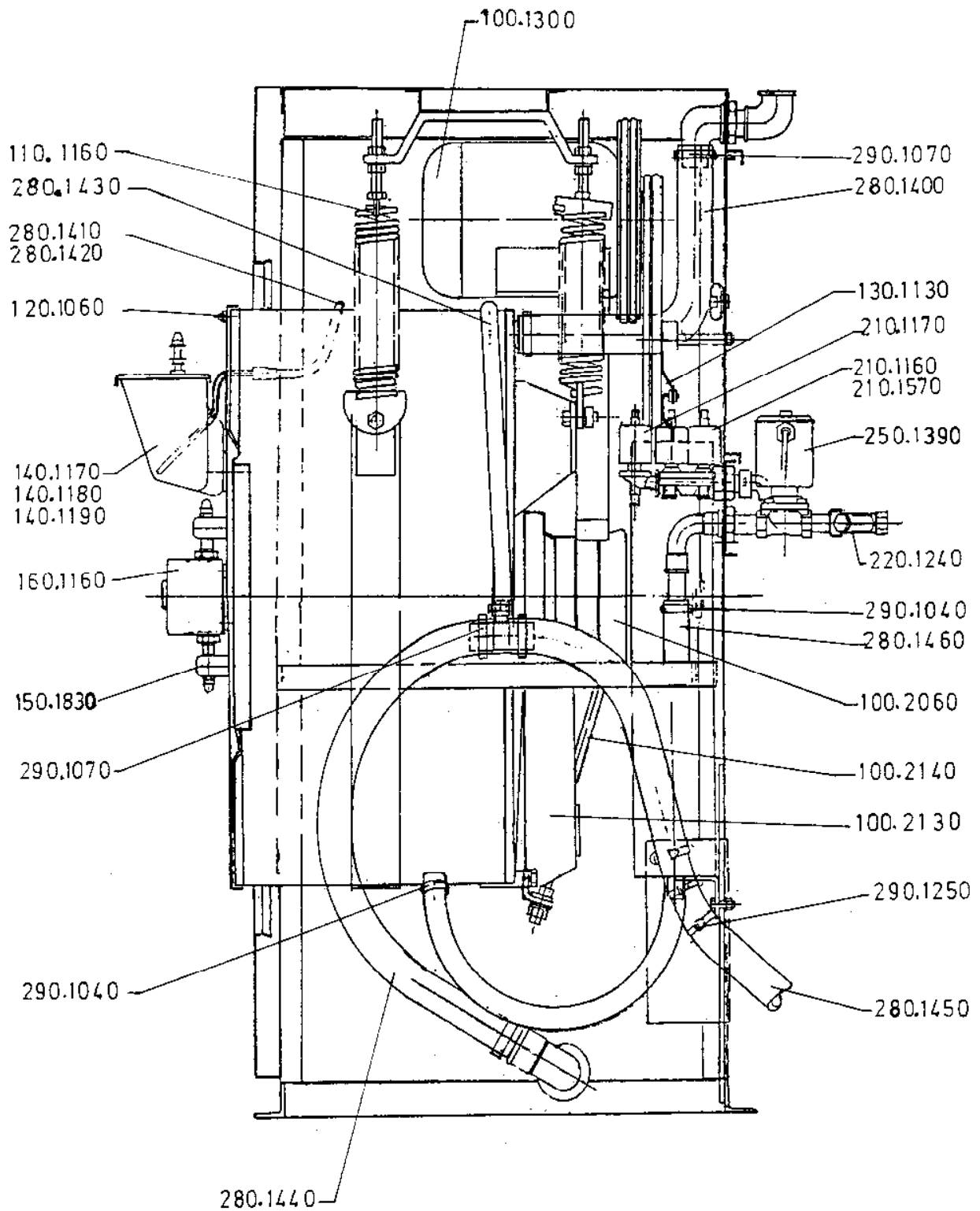


**Ersatzteile      Spare Parts      Pièces détachées**

	<b>Baugruppenbezeichnung</b>
100	Antrieb Trommel
110	Maschinengehäuse
120	Laugenbehälter, Wanne
130	Wasserstandsregelung
140	Waschmitteleinspülung
150	Beladetür
160	Verriegelungsgerät
170	Elektrische Steuerung
180	Kabelverbindungen
200	Ablaufpumpe, Fremdkörperfilter
210	Wasserzulauf
220	Schmutzfänger
230	Heizung Hochdruckdampf direkt (1-13bar)
240	Heizung Hochdruckdampf indirekt (1-12 bar)
250	Heizung Niederdruckdampf direkt (0,3-0,5 bar)
260	Heizung Umlauföl und Heizwasser
270	Elektroheizung
280	Verbindungsschläuche
290	Schlauschellen, Kabelbänder, Schlauchtüllen
310	Druckluftsteuerung
320	Armaturen für Rückgewinnung und Gegenstrom
330	Dosiereinrichtung
340	Saugzugbeladung

Die Ersatzteilnummer besteht aus der Gruppennummer und einer weiteren 4 - stelligen Nummer. Die Nummern werden durch einen Punkt getrennt.

z.B.:    170.4240          Stecksocketrelais



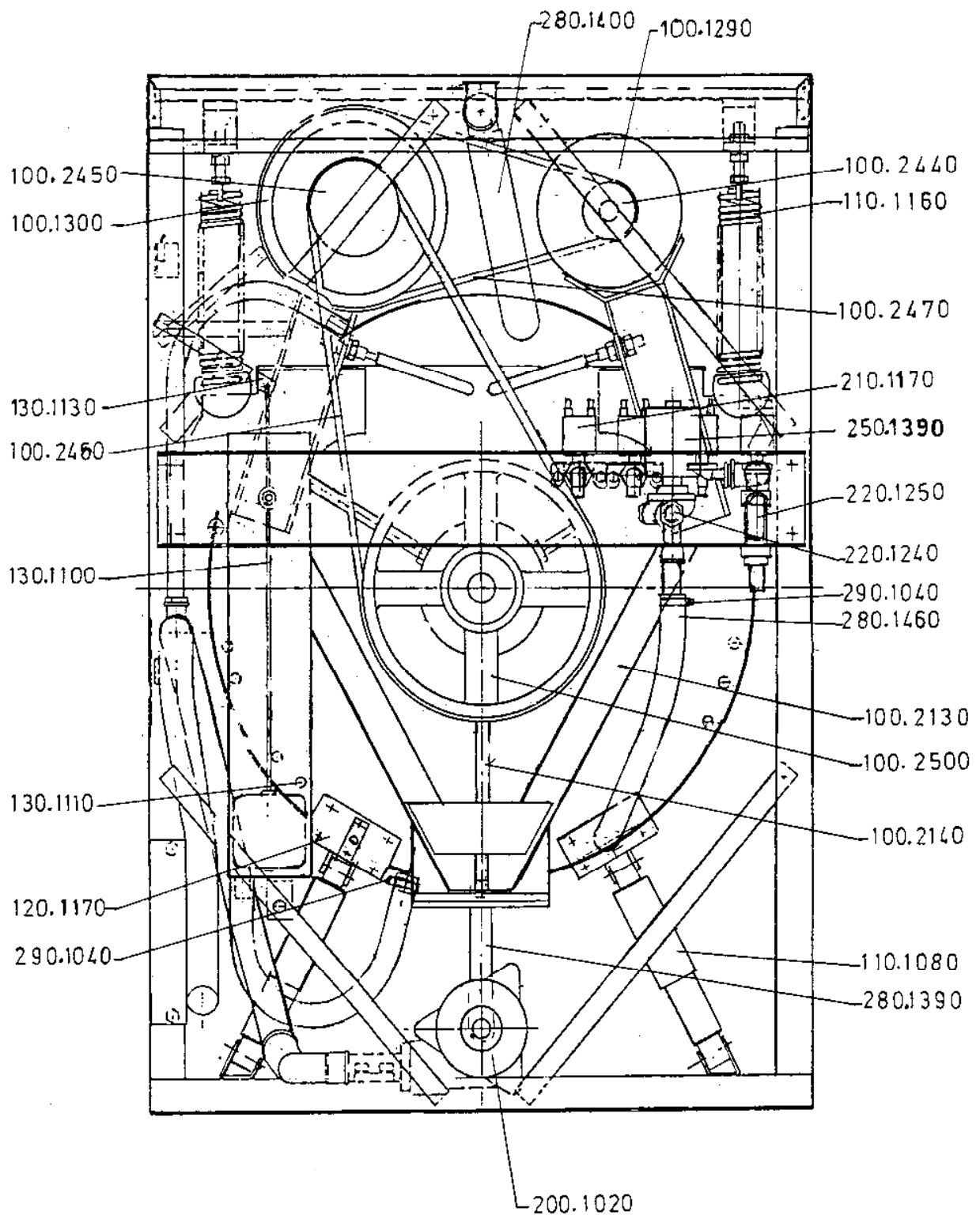
Seibt+Kapp GmbH&Co  
Maschinenfabrik KG  
71727 Erdmannhausen

FAS 7 Waschschleudermaschine

Gruppe: 100-110-120-130-140-150-160-210  
220-250-280-290

Ausgabe 1/62-86

Bild Nr. 1



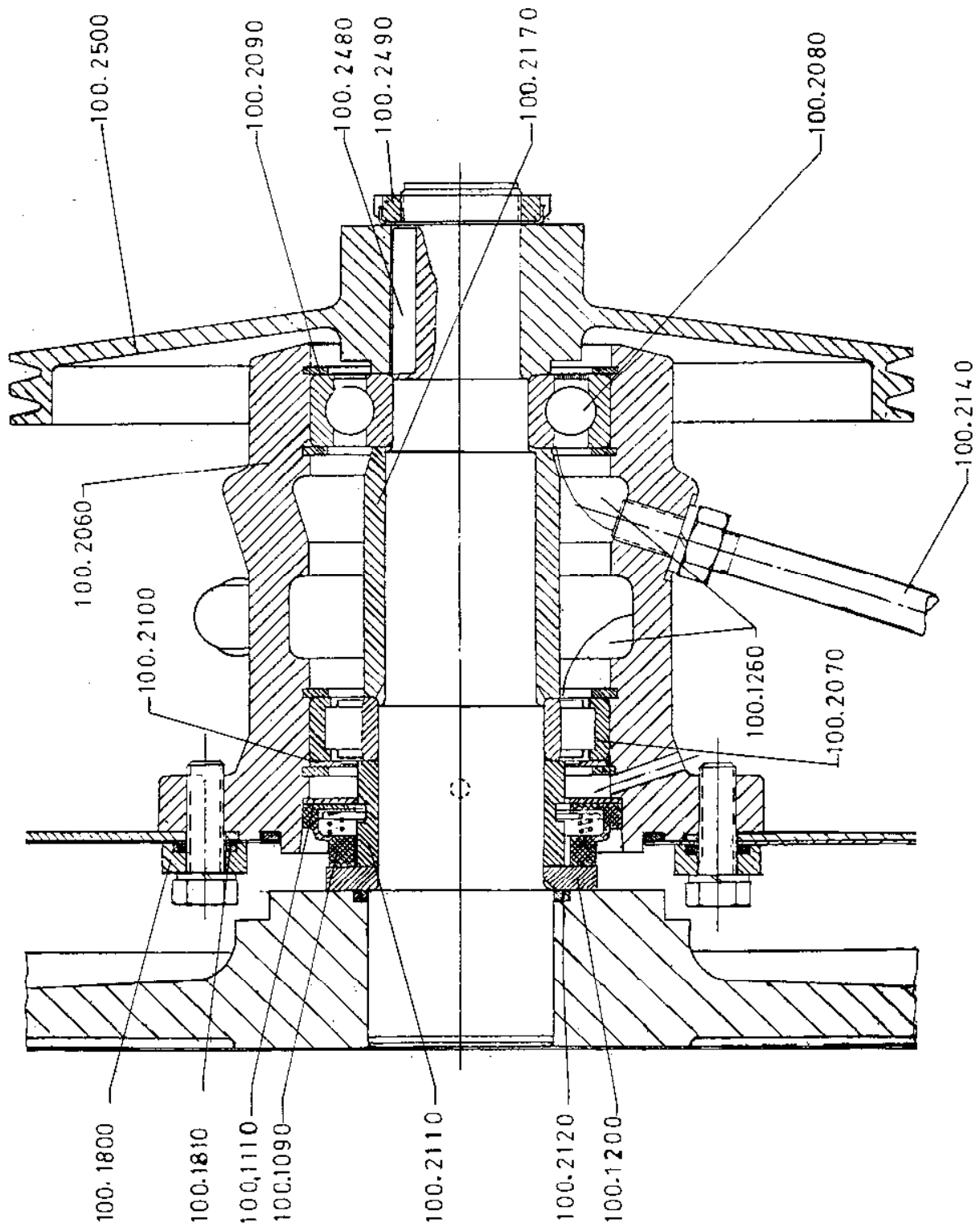
Seibt+Kapp GmbH&Co  
 Maschinenfabrik KG  
 71727 Erdmannhausen

FAS 7 Waschschleudermaschine

Ausgabe 1/62-86

Gruppe: 100 110 120 130 200 210 220 250  
 280 290

Bild Nr. 2

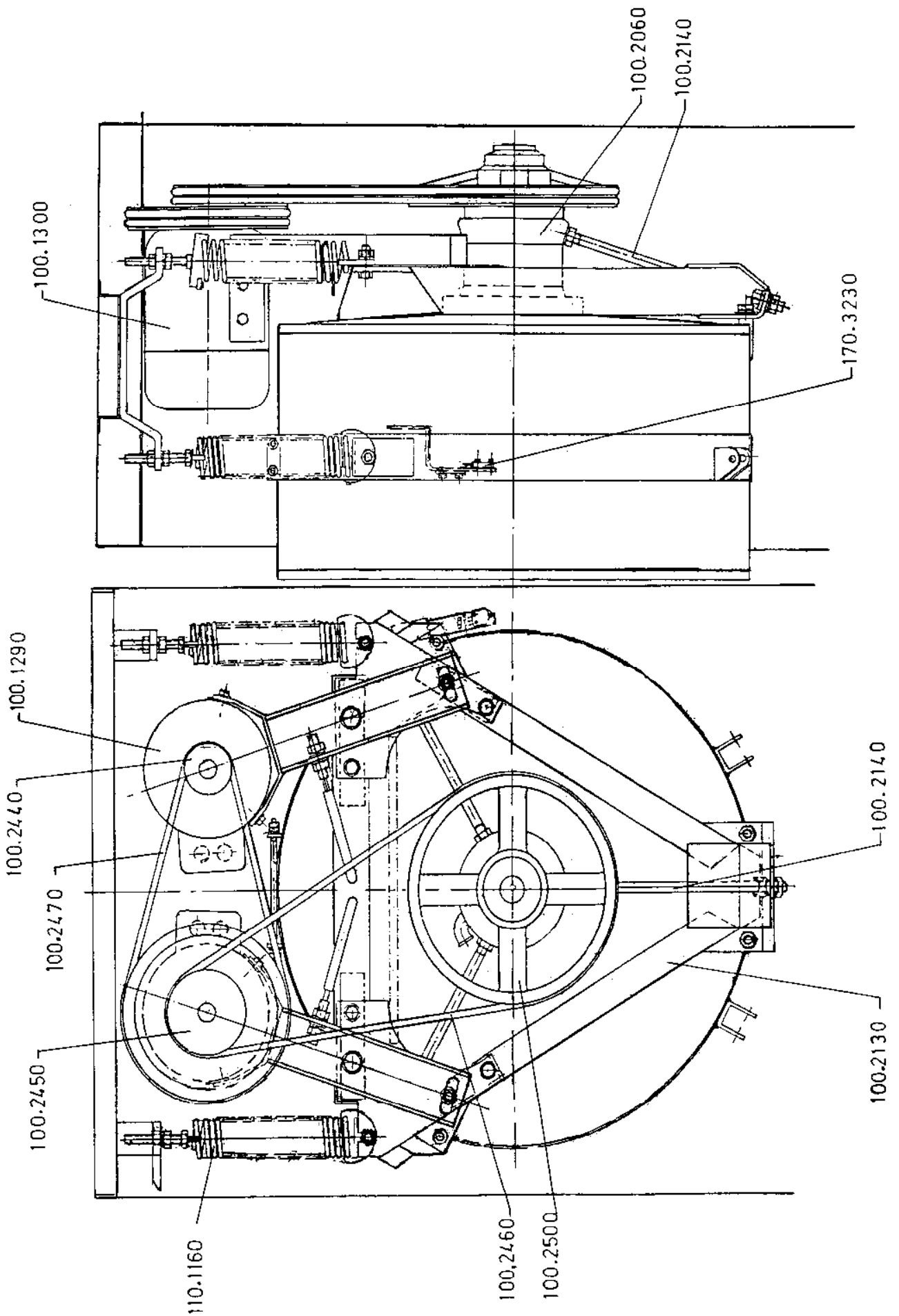


Seibt+Kapp GmbH&Co  
 Maschinenfabrik KG  
 71727 Erdmannhausen

FAS 7 Waschschleudermaschine  
 Gruppe: 100

Ausgabe 1/62-86

Bild Nr.3

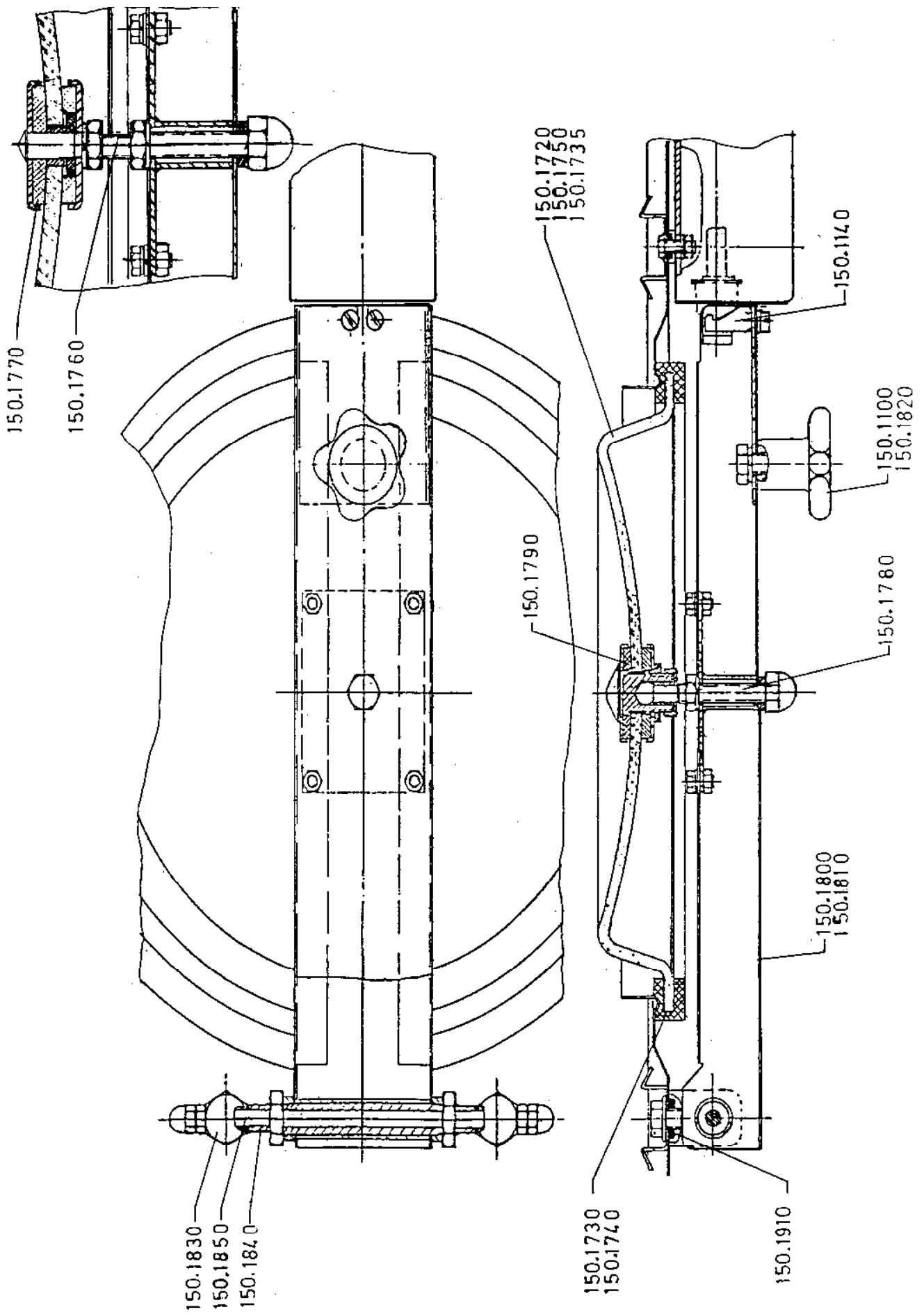


Seibt+Kapp GmbH&Co  
 Maschinenfabrik KG  
 71727 Erdmannhausen

FAS 7 Waschschleudermaschine  
 Gruppe: 100 110 170

Ausgabe 1/62-86

Bild Nr. 4

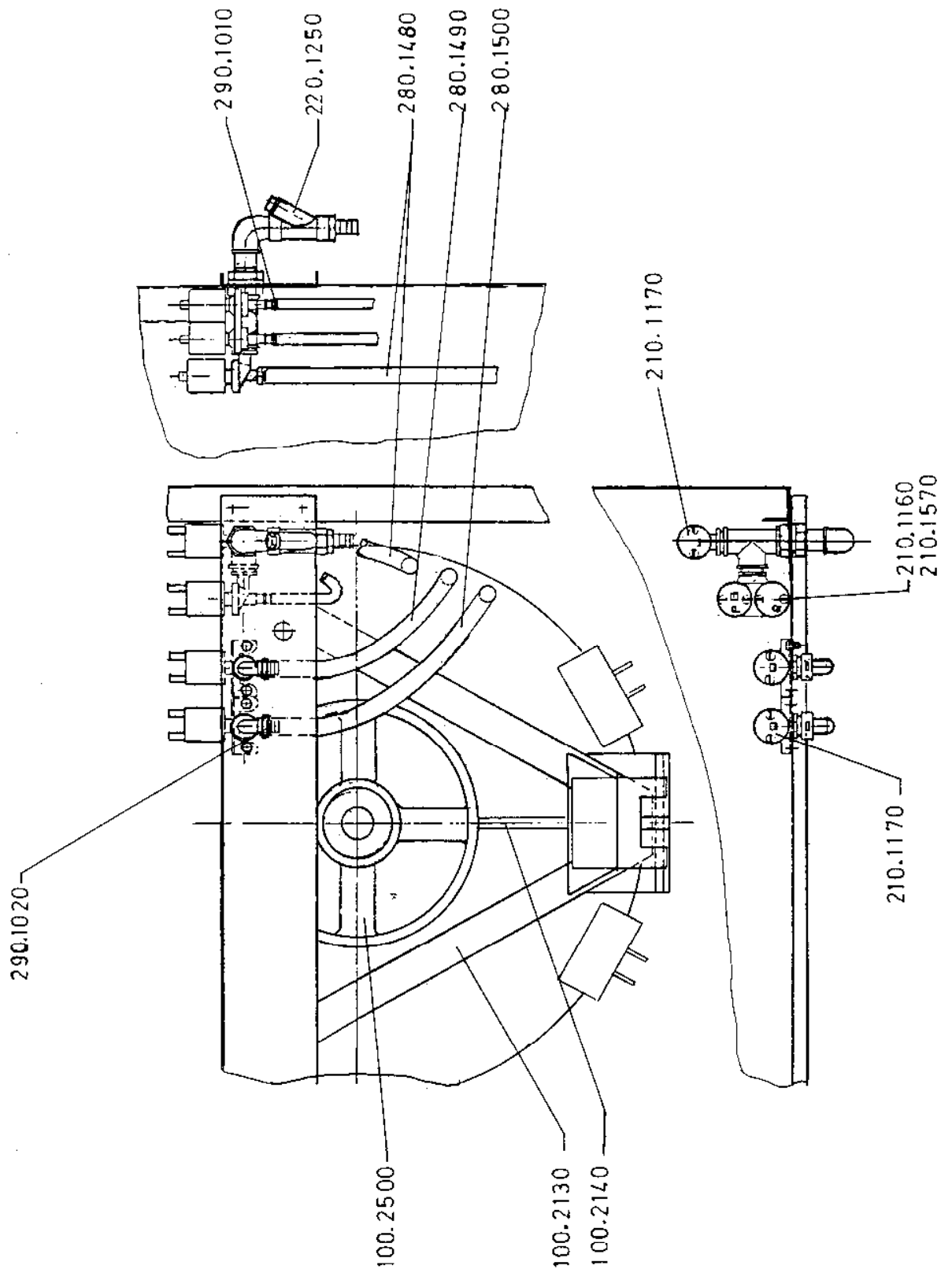


Seibt+Kapp GmbH&Co  
 Maschinenfabrik KG  
 71727 Erdmannhausen

FAS 7 Waschschleudermaschine  
 Gruppe: 150

Ausgabe 1/62-86

Bild Nr. 5

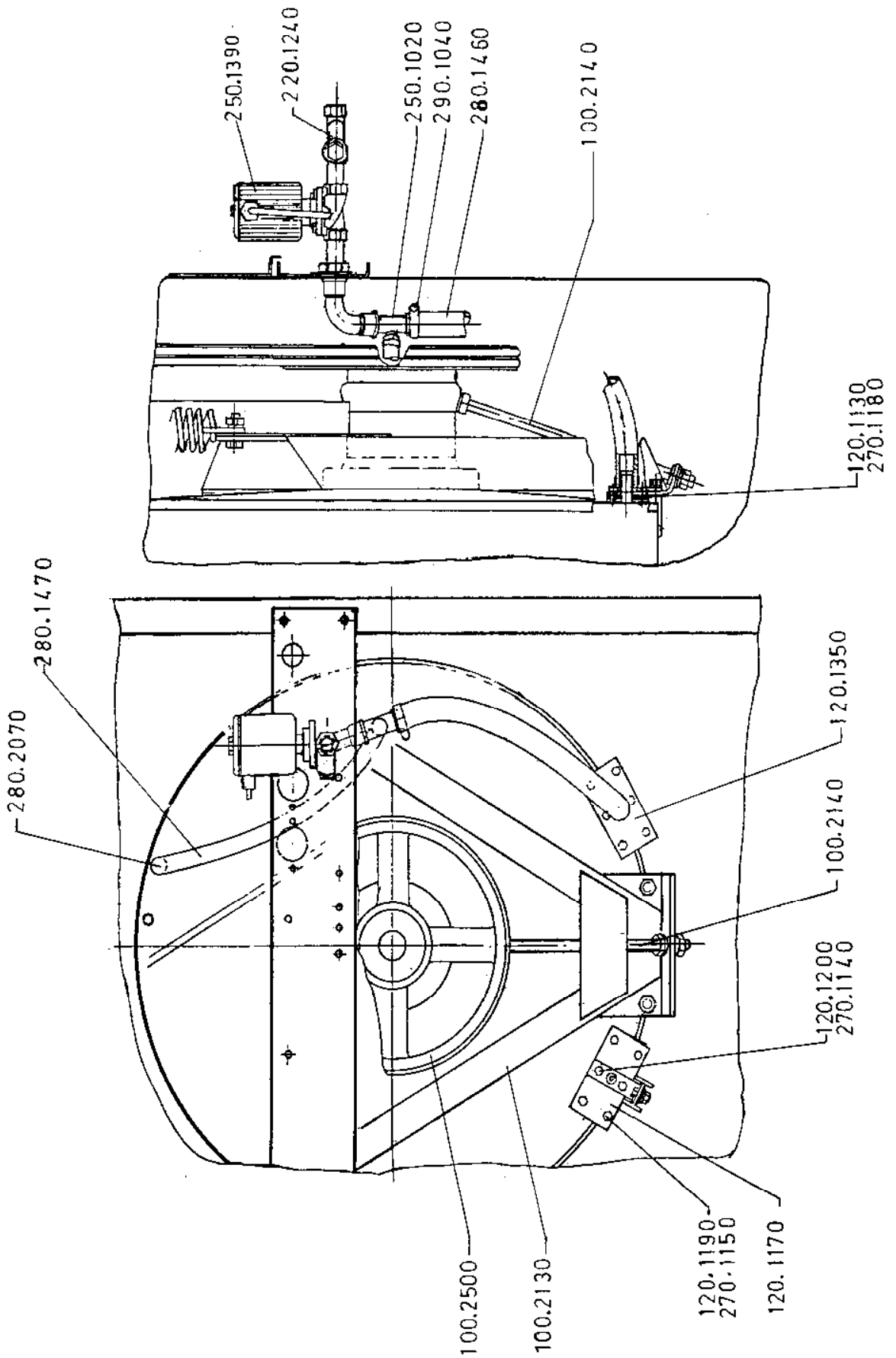


Seibt+Kapp GmbH&Co  
 Maschinenfabrik KG  
 71727 Erdmannhausen

FAS 7 Waschschleudermaschine  
 Gruppe: 100-210-220-280-290

Ausgabe 1/62-86

Bild Nr. 6

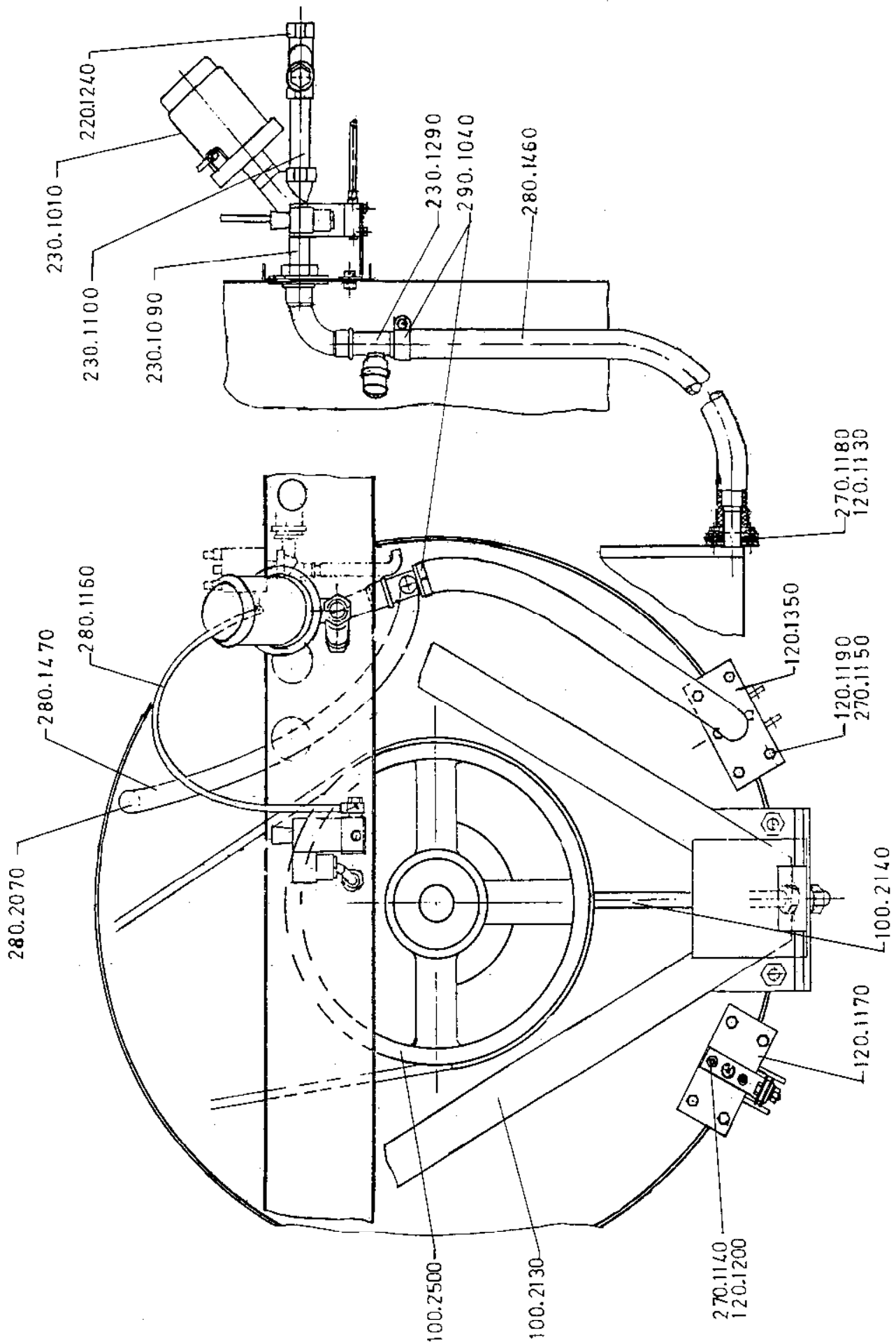


Seibt+Kapp GmbH&Co  
 Maschinenfabrik KG  
 71727 Erdmannhausen

FAS 7 Waschsleudermaschine  
 Gruppe: 100-120-220-250-270-280-290

Ausgabe 1/62-86

Bild Nr. 7

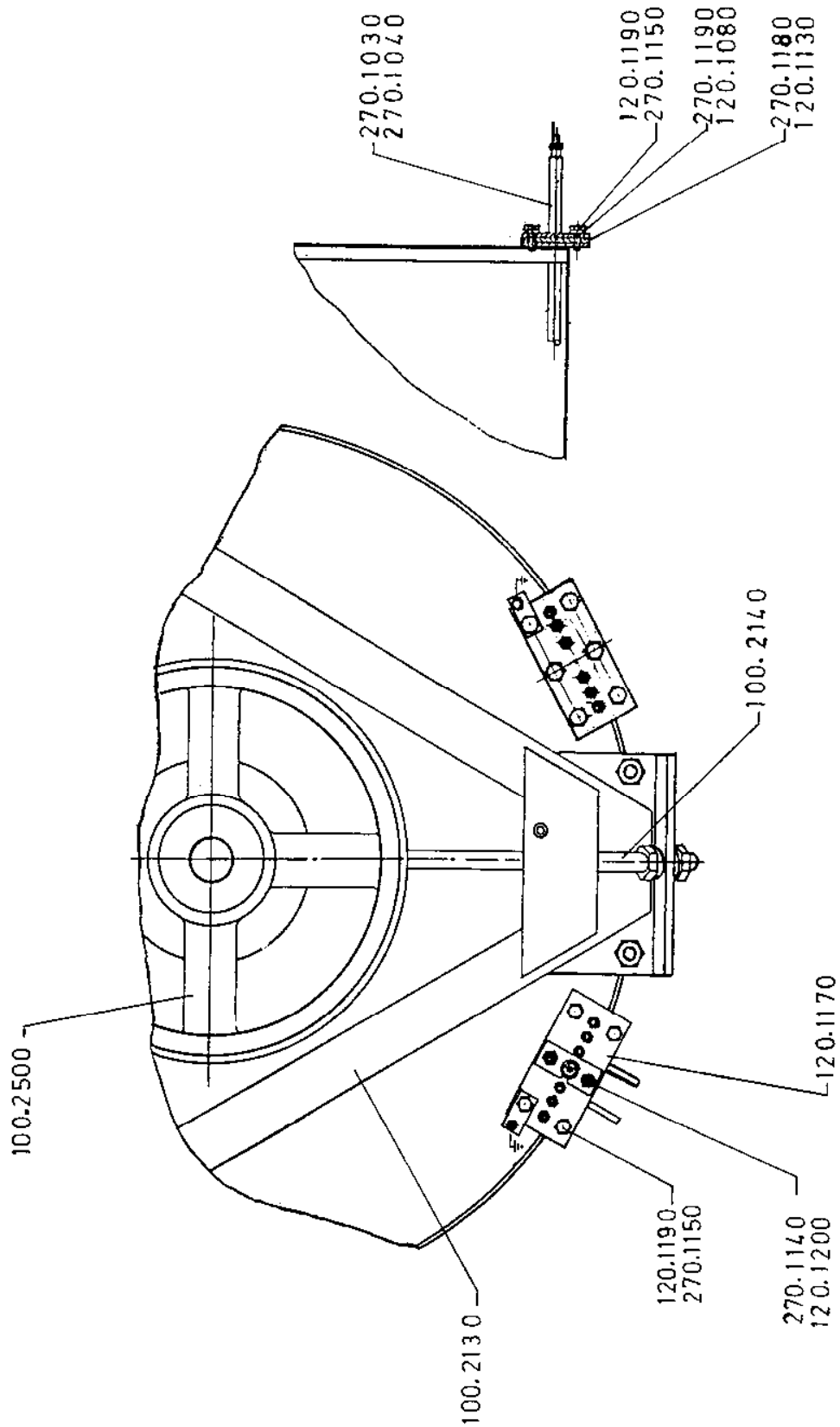


Seibt+Kaop GmbH&Co  
 Maschinenfabrik KG  
 71727 Erdmannhausen

FAS 7 Waschschleudermaschine  
 Gruppe: 100-120-220-230-270-280-290

Ausgabe 1/62-86

Bild Nr. 8

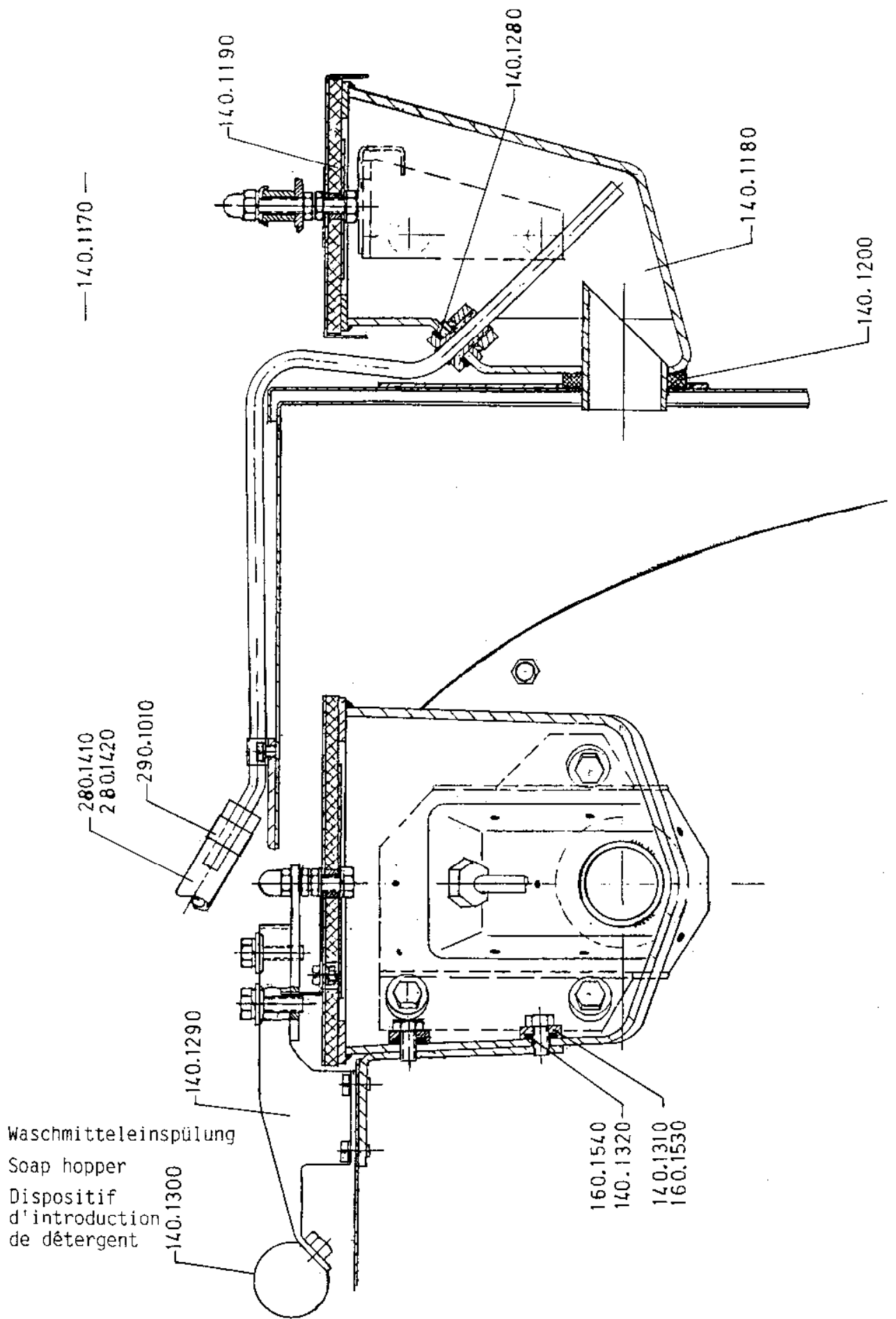


Seibt+Kapp GmbH&Co  
 Maschinenfabrik KG  
 71727 Erdmannhausen

FAS 7 Waschschleudermaschine  
 Gruppe: 100-120-270

Ausgabe 1/62-86

Bild Nr. 9



—140.1170—

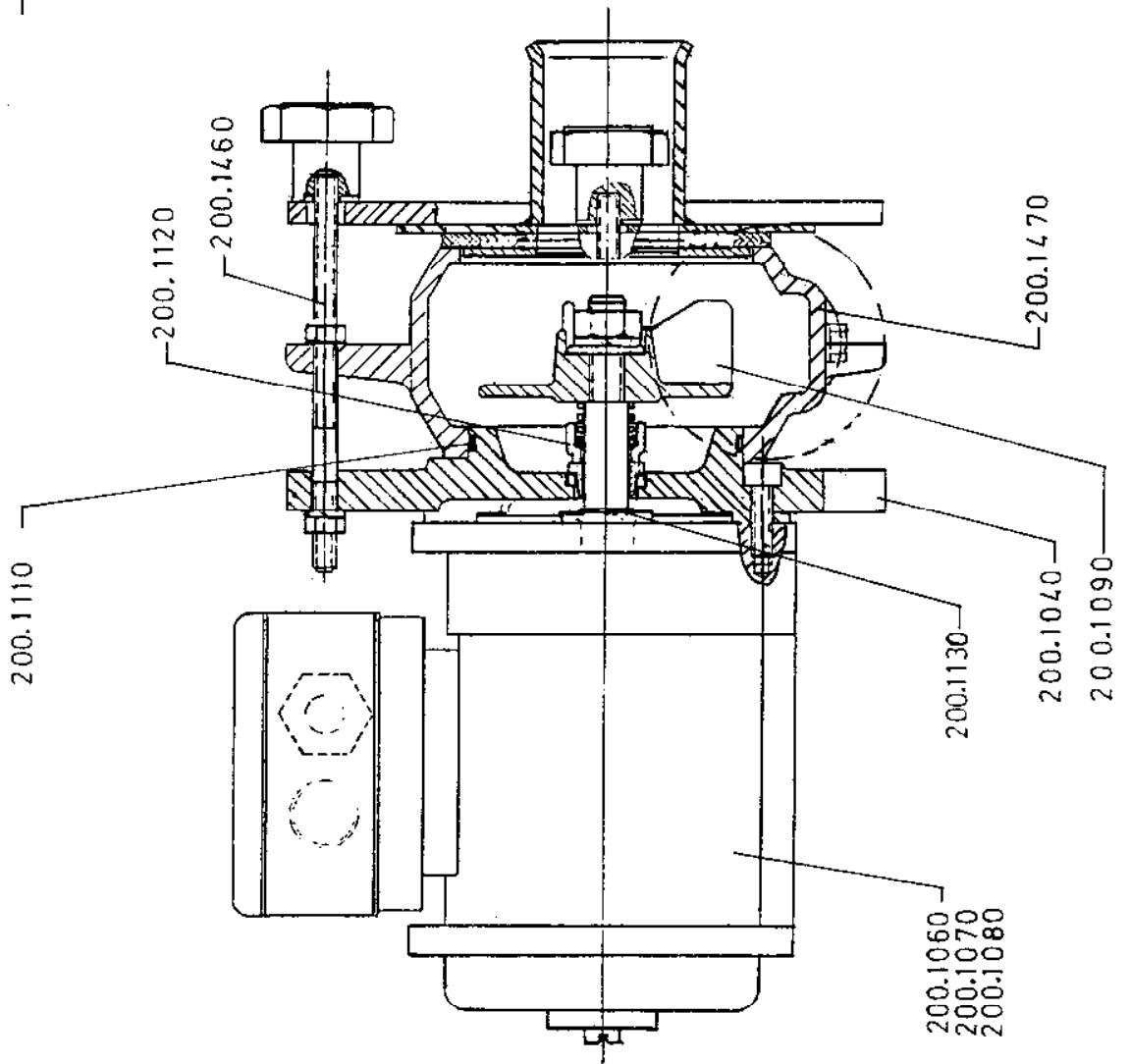
Waschmitteleinspülung  
 Soap hopper  
 Dispositif  
 d'introduction  
 de détergent

Seibt+Kapp GmbH&Co  
 Maschinenfabrik KG  
 71727 Erdmannhausen

FAS 7 Waschschiudermaschine  
 Gruppe: 140-160-280-290

Ausgabe 1/62-86

Bild Nr.10



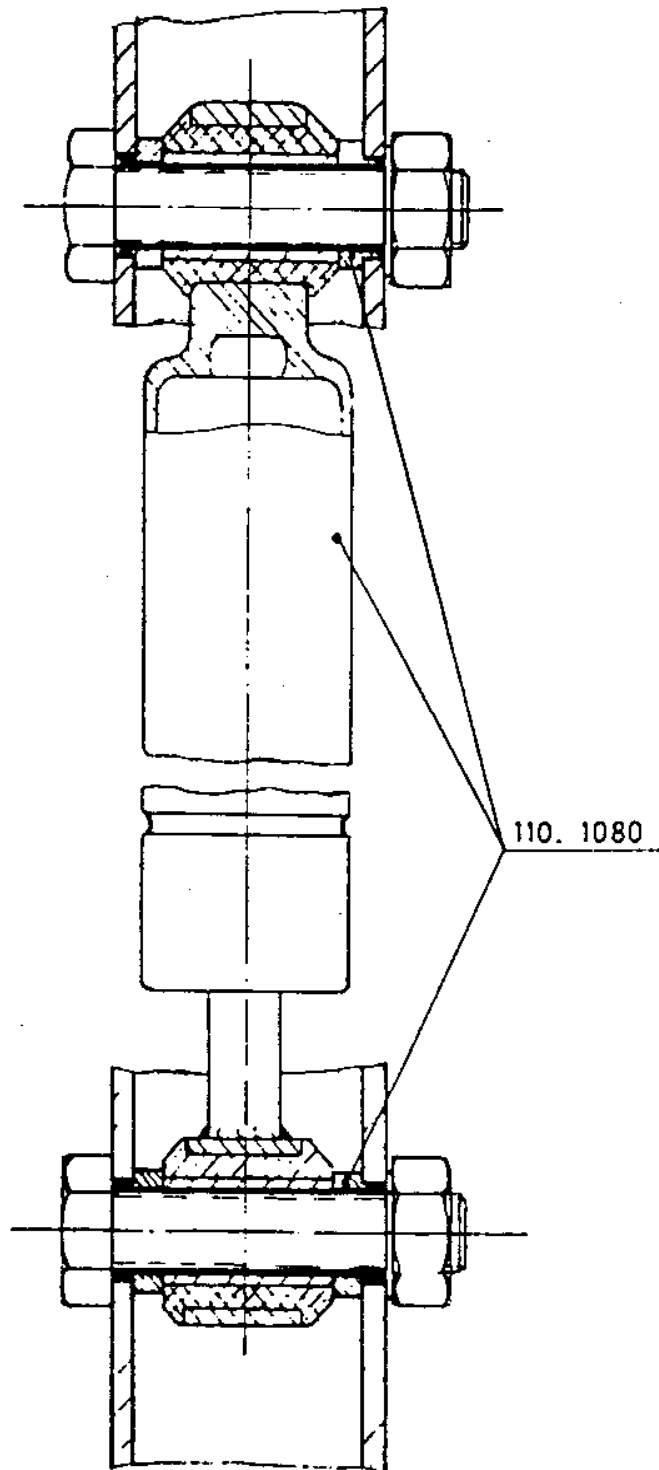
Ablaufpumpe  
Drain pump  
Pompe de vidange

Seibt+Kapp GmbH&Co  
Maschinenfabrik KG  
71727 Erdmannhausen

FAS 7 Waschschieudermaschine  
Gruppe: 200

Ausgabe 1/62-86

Bild Nr. 11



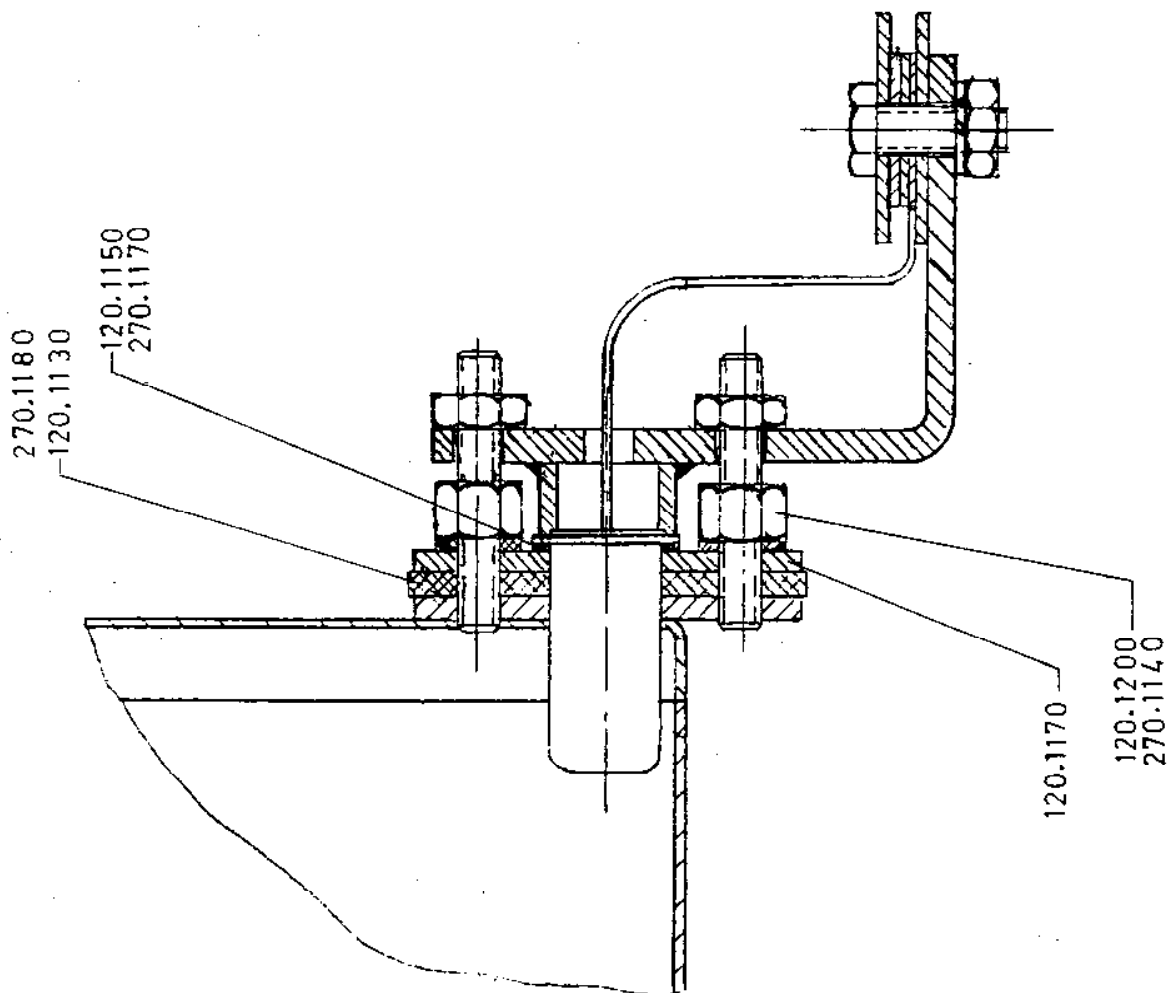
Stoßdämpfer  
Shock absorber  
Amortisseur

Seibt+Kapp GmbH&Co  
Maschinenfabrik KG  
71727 Erdmannhausen

FAS 7 Waschschleudermaschine  
Gruppe: 110

Ausgabe 1/62-86

Bild Nr. 12



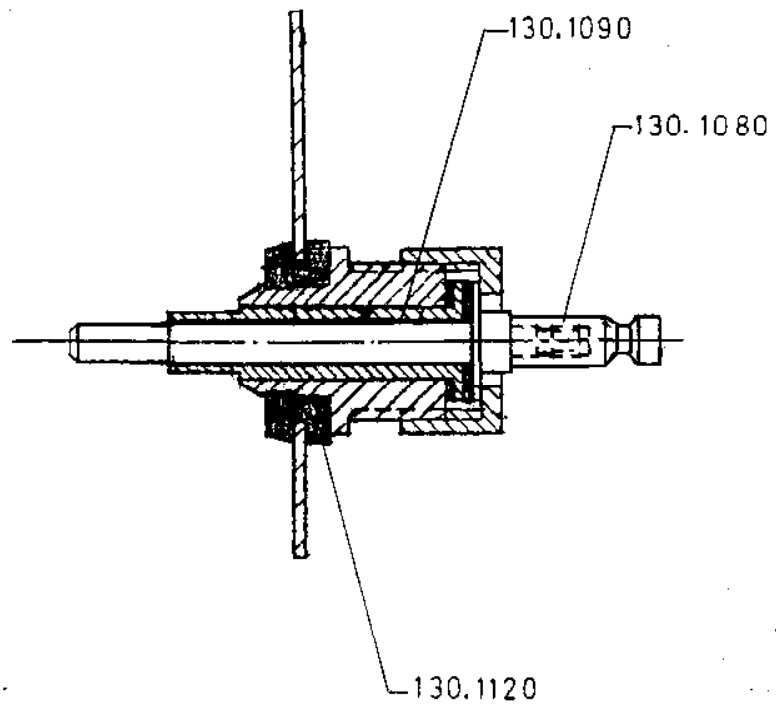
Thermostatfühler  
 Thermostat probe  
 Sonde du thermostat

Seibt+Kapp GmbH&Co  
 Maschinenfabrik KG  
 71727 Erdmannhausen

FAS 7 Waschschleudermaschine  
 Gruppe: 120-270

Ausgabe 1/62-86

Bild Nr.13



Wasserstandselektrode  
Probe of water level control  
Sonde de niveau d'eau

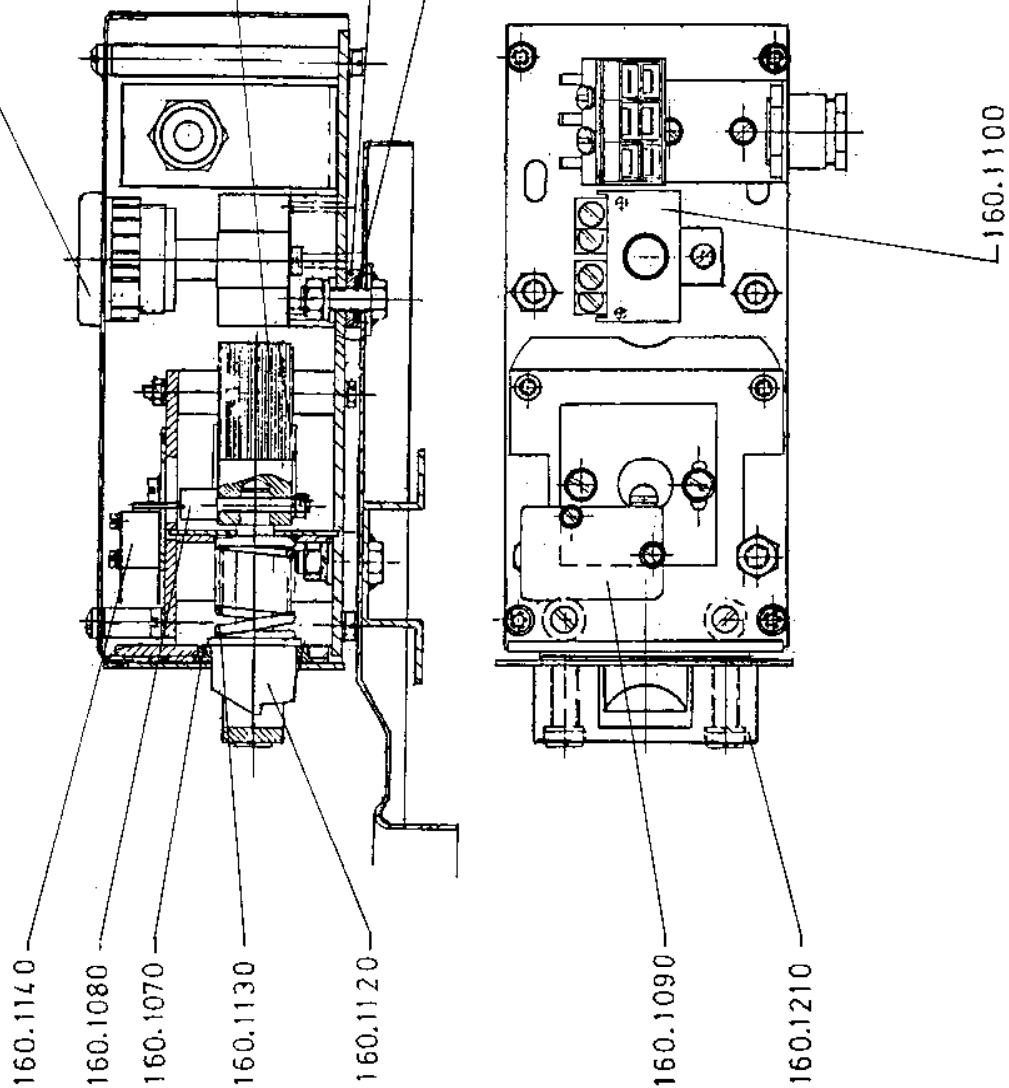
— 160.1160 —

160.1110

160.1040  
160.1050

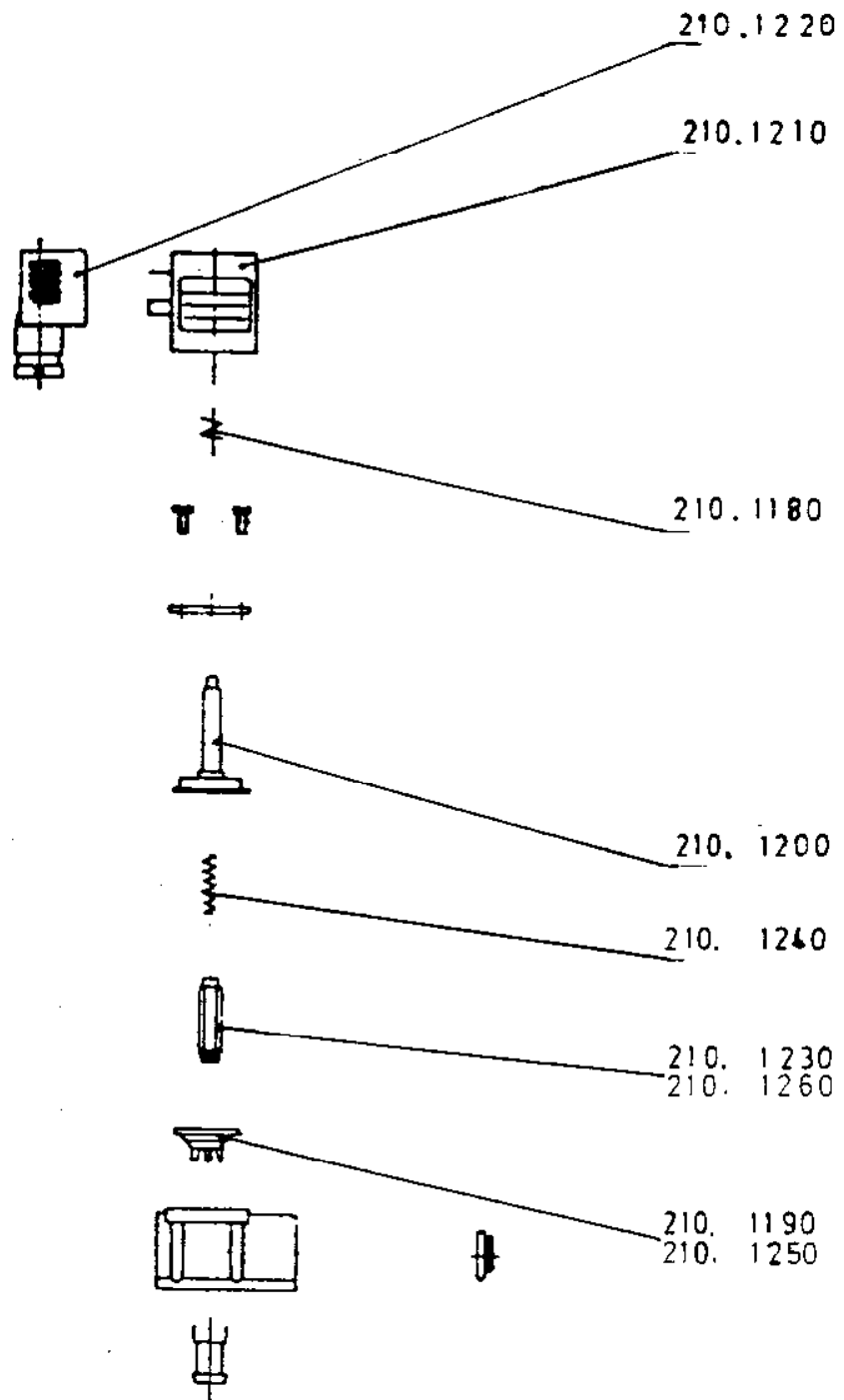
160.1530  
170.1310

170.1320  
160.1540

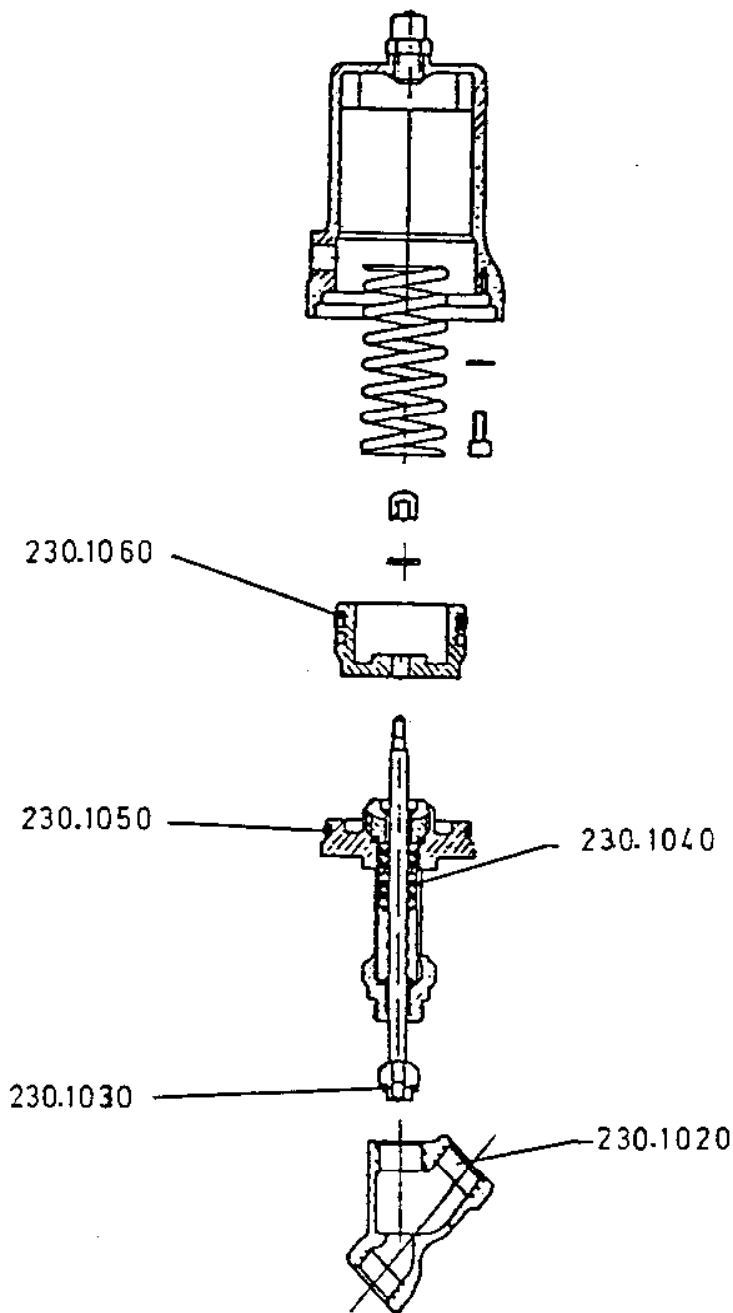


Verriegelungsgerät  
Interlocking device  
Dispositif de verrouillage

— 210. 1170 —  
— 210. 1570 —

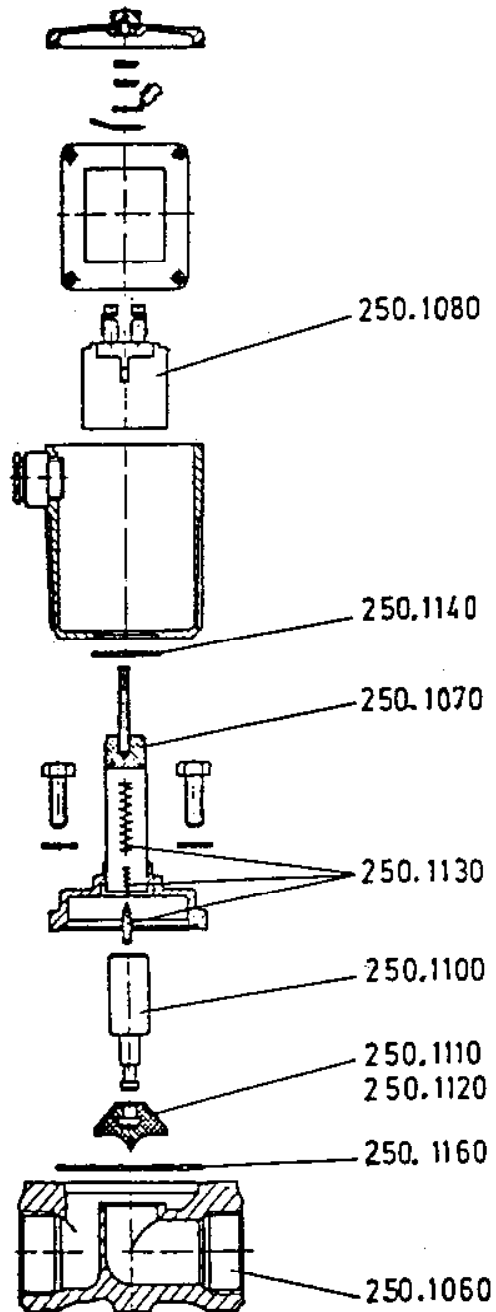


Magnetventil Wasserzulauf  
Magnetic valve water supply  
Vanne magnétique arrivée d'eau



Kolbenventil  
Piston valve  
Vanne à piston

-250.1050-



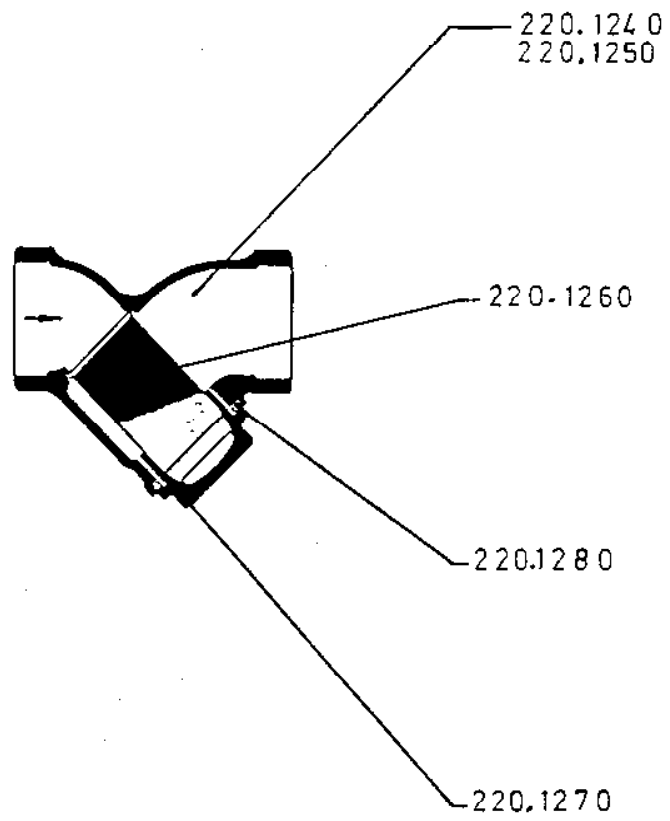
Niederdruckdampfventil  
Low pressure steam valve  
Vanne à vapeur basse pression

Seibt+Kapp GmbH&Co  
Maschinenfabrik KG  
71727 Erdmannhausen

FAS 7 Waschschleudermaschine  
Gruppe: 250

Ausgabe 1/62-86

Bild Nr.18



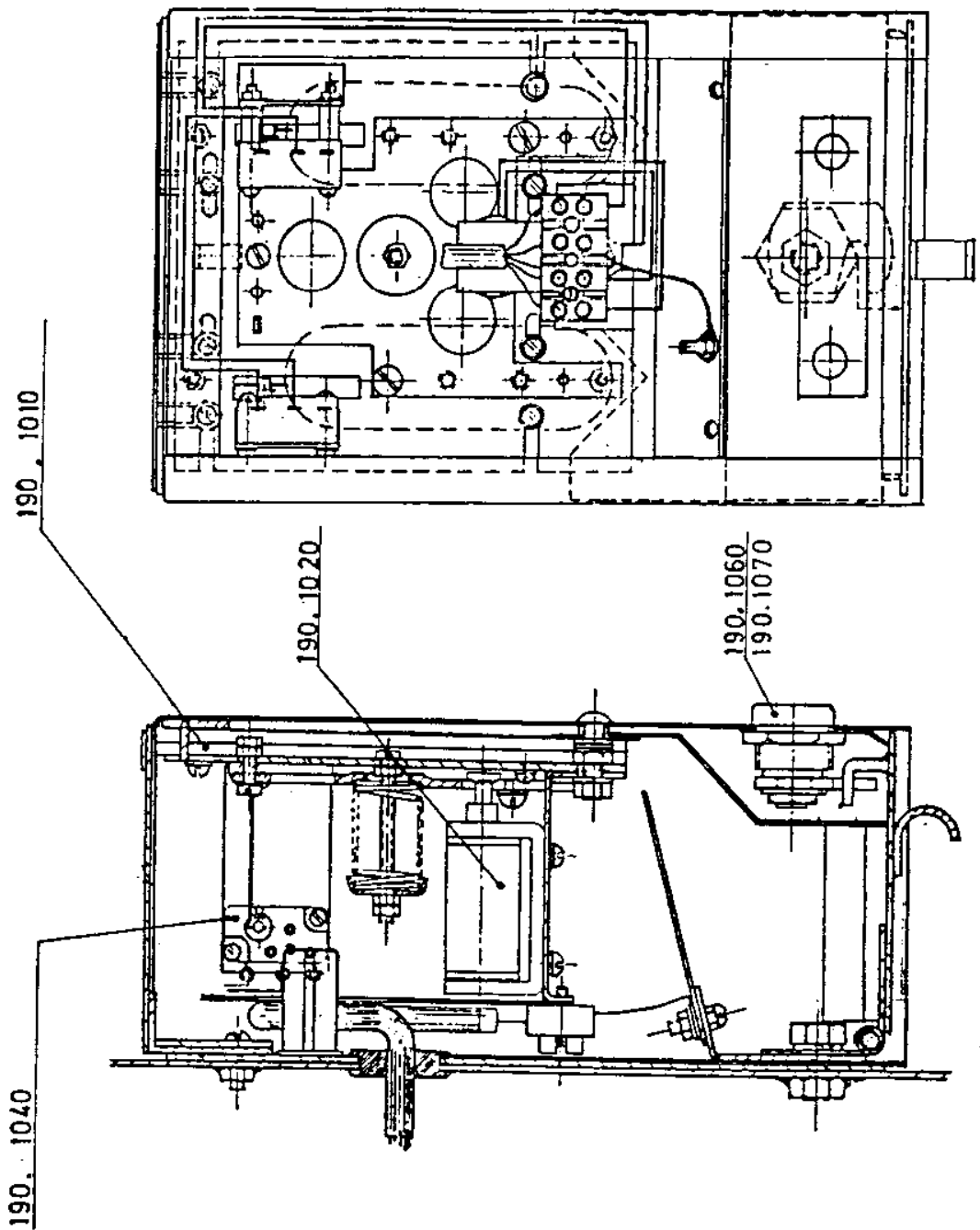
Schmutzfänger  
Dirt screen  
Filtre

Seibt+Kapp GmbH&Co  
Maschinenfabrik KG  
71727 Erdmannhausen

FAS 7 Waschschieudermaschine  
Gruppe: 220

Ausgabe 1/62-86

Bild Nr.19



Münzgerät  
 Coin meter  
 Monnayeur

Seibt+Kapp GmbH&Co  
 Maschinenfabrik KG  
 71727 Erdmannhausen

FAS 7 Waschschleudermaschine  
 Gruppe: 190

Ausgabe 1/62-86

Bild Nr. 20

<b>Teilenr.</b>	<b>Bezeichnung</b>	<b>Zeichnung</b>
100. 1090	Gleitringpuffer imLagerkörper	105x70x25
100. 1110	Stützscheibe zum Gleit-ringpuffer 106x70x2	3900-100.26
100. 1200	Gegenring auf derTrommelachse (bei FAS 10/14 bis 1.76)	90x55x8
100. 1260	Lagerfett 1 kg	Alvania R3
100. 1270	Tube Klüber Fett	Isoflex NBU
100. 1280	1 kg Klüber Fett	Isoflex NBU
100. 1290	Waschmotor Fabr.Bauknecht	RFU 1.1/12-
100. 1300	SchleudermotorFabr. Bauknecht	RF 1.1/2-75
100. 1800	Abdichtbüchse zur Be-festigung des Lagerkörper an der Wanne32x12x8	5800-100.7
100. 1810	Dichtring zur Abdicht-büchse aus Neoprene 11x19x4	5800-100.30
100. 2030	Loctite Spezialkleberzur Sicherung von Schraubenverbindungen	blau 245
100. 2040	"Aktivator für ""Loctite""Spezialkleber 500 ml	
100. 2060	Lagerkörper	5800-100.
100. 2070	Zylinderrollenlager	NU 211
100. 2080	Rillenkugellager	6309-RS
100. 2090	Seegerring	J100x3
100. 2100	Stützscheibe 100x71x2	5800-100.13
100. 2110	Distanzbüchse 65x55x34	5800-100.8
100. 2120	Dichtring 66x58x4(hinter dem Gegenring)	5800-100.29
100. 2130	Dreiecksblech für Hauptlagerung	5800-111.5
100. 2140	Streben zum Lagerkörper(3 Stück erforderlich)	5800-111.16

<b>Teilenr.</b>	<b>Bezeichnung</b>	<b>Zeichnung</b>
<b>100 . 2150</b>	Lagerwerkzeug komplett für Hauptlagerung (leihweise)	
<b>100 . 2170</b>	Distanzbüchse 66x55x85	5800-101.10
<b>100 . 2440</b>	Keilriemenscheibe für Waschmotor 72	5800-110.26
<b>100 . 2450</b>	Keilriemenscheibe für Schleudermotor 232x104 Preis auf Anfrage	5800-111.24
<b>100 . 2460</b>	Satz = 2 Stück Schmal-keilriemen für Schleudermotor	9.5x1575
<b>100 . 2470</b>	Satz = 2 Stück Schmal-keilriemen für Waschmotor	9.5x1150
<b>100 . 2480</b>	Paßfeder auf der Trommelachse	12x8x50
<b>100 . 2490</b>	Wellenmutter mit Sicherungsblech 40 MB8 auf der Trommelachse	M 40x1.5
<b>100 . 2500</b>	Keilriemenscheibe 2-rillig auf der Trommelachse	5800-100.11
<b>100 . 2570</b>	Satz = 2 Stück Kugellager z. Waschmotor Fabr. Bauknecht u. Himmel 6205 ZC3	A 819
<b>100 . 2620</b>	Satz = 2 Stück Kugellager zum Waschmotor und Schleudermotor Fabr. Bauknecht	6205 ZC3
<b>100 . 2630</b>	Satz = 2 Stück Kugellager zum Schleudermotor Fabr. Himmel	6205 Z
<b>100 . 2730</b>	Dichtring im Lagerkörper Du 114 x 6	5800-100.28

Teilenr.	Bezeichnung	Zeichnung
110. 1080	Stoßdämpfer mit Distanzbüchsen zum Laugenbehälter ersetzt durch 110.1190	HD 8 S-V
110. 1130	Gummiblende zwischen Maschinenvorderwand und Laugenbehälter	78x2125x1
110. 1160	Aufhängefeder mit Befestigungsteile zum Laugenbehälter	
110. 1190	Stoßdämpfer mit Befestigungsmaterial	2896 GO

<b>Teilenr.</b>	<b>Bezeichnung</b>	<b>Zeichnung</b>
<b>120. 1060</b>	Hutmutter mit Unterleg-scheibe und Federring z. Befestigung d. Stirnwand(ab 7.1972)	M6 DIN 158
<b>120. 1080</b>	Klingeritdichtungen	6.4x10x2
<b>120. 1100</b>	Gummidichtung zurStirnwand (ab 7.1972)	8x8x2000
<b>120. 1130</b>	Gummidichtung zum Blechflansch aus Neoprene	114x54x4
<b>120. 1150</b>	Gummiring zum Thermostat-fühler 15 mm Ø	20x14x2
<b>120. 1170</b>	Blechflansch an derWannenrückwand für Thermostat 15 mm Ø	114x54x2
<b>120. 1190</b>	Befestigungsschraube zuBlechflansch aus Kuproduer	M6x15
<b>120. 1200</b>	Stiftschraube zur Be-festigung des Thermostat-fühler	SW 10x38
<b>120. 1230</b>	Tube Klebstoff zur Befestigung von Dichtungen	
<b>120. 1350</b>	Blechflansch an derWannenrückwand bei Dampf-heizung	5820-301.8

Teilenr.	Bezeichnung	Zeichnung
130. 1080	Kontaktstecker zurElektrode	
130. 1090	Kunststoffstopfen mitDichtung zur Elektroden- öffnung an der Wanne	17x37x8
130. 1100	Schwimmer mit Schwimmerstange und Sechskant- mutter	
130. 1110	Satz Elektrode mitDichtungen zum Wasser- stand	
130. 1120	Gummidichtung zurWasserstandselektrode	
130. 1130	Schwimmerhebel ohneQuecksilberschaltröhren	

<b>Teilenr.</b>	<b>Bezeichnung</b>	<b>Zeichnung</b>
<b>140. 1190</b>	Satz = 2 Stück Dichtungen zum Deckel zur Einspülung	
<b>140. 1200</b>	Satz = 2 Stück Dichtungen zwischen Stirnwand und Einspülbehälter	
<b>140. 1280</b>	Dichtung zwischen Einspülrohr und Waschmittelkasten	18x10x2
<b>140. 1290</b>	Spanner zum Deckel für Waschmittelkasten	Typ 215 US
<b>140. 1300</b>	Kugelgriff schwarz zum Spanner	30 M8
<b>140. 1310</b>	Abdichtbüchse 16Øx6Øx5	5800-530.11
<b>140. 1320</b>	Dichtung zur Abdichtbüchse	11x5x3

<b>Teilenr.</b>	<b>Bezeichnung</b>	<b>Zeichnung</b>
<b>150. 1100</b>	Griffknopf zum Türarm für automatische Türöffnung (bei FAS 7 ab 1979)	3900-524.10
<b>150. 1140</b>	Schließkeil mit Schraubenzum Türarm (bei FAS 10 bis 1978)	25x12x25
<b>150. 1690</b>	Tube Klebstoff zur Befestigung von Dichtungen	
<b>150. 1720</b>	Beladetür mit Dichtungweiß ersetzt durch 150.1735 (ab 1979)	
<b>150. 1730</b>	Gummidichtung zur Beladetür weiß ersetzt durch 150.1740 (ab 1979)	
<b>150. 1735</b>	Beladetür mit Dichtungsschwarz (bis 1979) nicht mehr lieferbar	
<b>150. 1740</b>	Gummidichtung zur Beladetür schwarz (bis 1979)	
<b>150. 1750</b>	Beladetür ohne Dichtung nicht mehr lieferbar	
<b>150. 1760</b>	Türschraube starre Ausführung (bis 1979)	
<b>150. 1770</b>	1 Satz Gummidichtung zu Türschraube starre Ausführung (bis 1979)	
<b>150. 1780</b>	1 Satz Türschraubeschwenkbare Ausführung (ab 1979)	
<b>150. 1790</b>	1 Satz Gummidichtung zu Türschraube schwenkbare Ausführung (ab 1979)	
<b>150. 1800</b>	Türarm komplett mit Scharnierteile nicht mehr lieferbar	
<b>150. 1810</b>	Türarm (nur Blechteil)	5800-501.4
<b>150. 1820</b>	Sterngriff M 10 zum Türarm (bis 1979)	
<b>150. 1830</b>	Scharnierteile zum Türarm komplett nicht mehr lieferbar	
<b>150. 1835</b>	Scharnierkopf komplett	5800-501.10
<b>150. 1840</b>	Scharnierbüchse zum Türscharnier 16x134 nicht mehr lieferbar	5800-501.11
<b>150. 1850</b>	Scharnierbolzen mit Mutter 8x212	5800-501.13
<b>150. 1910</b>	Dichtung zum Scharnierkopf	18x8x4

<b>Teilenr.</b>	<b>Bezeichnung</b>	<b>Zeichnung</b>
<b>160.1040</b>	Verriegelungsmagnet (bei FAS 10 ab 10.78)	WA 320 B3
<b>160.1050</b>	Spule zum Verriegelungsmagnet WA320 B3 5%ED (bei FAS 10 ab 10.78)	
<b>160.1070</b>	Führungsring zum Verriegelungsbolzen aus Polyamid	30x5
<b>160.1080</b>	Betätigungsbolzen 8x48zum Mikroschalter im Verriegelungsgerät(bei FAS 10 ab 10.78)	5300-530.19
<b>160.1090</b>	Isolierplättchen zum Mikroschalter im Ver- riegelungsgerät	
<b>160.1100</b>	Druckschalter ersetzt b"FAS 6;FAS 10/14; FEX16" durch 160.1650. Bei FAS 7durch 160.1670	kc
<b>160.1110</b>	Drucktaste zum Verriegelungsgerät siehe 160.1100	DTa-s
<b>160.1120</b>	Verriegelungsbolzen zum Verriegelungsgerät mit automatischer Türöffnung25x61	3900-533.20
<b>160.1130</b>	Feder zum Verriegelungsbolzen für automatische Türöffnung	22x50x1.7
<b>160.1140</b>	Mikroschalter zum Verriegelungsgerät ersetzt durch # 160.1520	G/VCF
<b>160.1160</b>	Verriegelungsgerät komp	
<b>160.1210</b>	Schließbügel mit Schrauzum Verriegelungsgerät (bei FAS 10 bis 10.78)	20x15x60
<b>160.1440</b>	Tube Molykote-Pasteweiß	
<b>160.1520</b>	Sicherheitsschalter zum Verriegelungsgerät Fabr. Burgess	BVMF
<b>160.1530</b>	Abdichtbüchse 16Øx6Øx5	5800-530.11
<b>160.1540</b>	Dichtung zur Abdicht-büchse	11x5x3
<b>160.1670</b>	Schalter mit Deckel zum Verriegelungsgerät	

<b>Teilenr.</b>	<b>Bezeichnung</b>	<b>Zeichnung</b>
<b>170. 1110</b>	Programmgerät für Maschinenmit Tastenautomatik	
<b>170. 1120</b>	Programmwalze zumProgrammgerät	
<b>170. 1130</b>	Kupplung zur Programm-walze	25x 13
<b>170. 1140</b>	Mikroschalter FabrikatMarquardt zum Programm- gerät	1016.820.1
<b>170. 1160</b>	Wippenschalterbeleuchtet weiß	2-W.XII/522
<b>170. 1170</b>	Wippenschalterbeleuchtet gelb ersetzt durch 170.1160	2 WXII-1471
<b>170. 1180</b>	Synchronmotor fürProgrammablauf 1 U/h	1 U/h
<b>170. 1190</b>	Synchronmotor für Eil-gang 1 U/min	1 U/min
<b>170. 1200</b>	Synchronmotor fürProgrammablauf 1U/45 min	1 U/45min
<b>170. 1210</b>	Satz Kunststoffbe-festigungsteile zum Gehäuse der Steuerung	
<b>170. 1220</b>	Verzögerungsschaltgliedfür autom. Türöffnung ersetzt durch # 170.3580	
<b>170. 1250</b>	Schalterschütz ersetztdurch #170.2650 u. 2690 u. 2710 u. 2670	DIL 00-40
<b>170. 1260</b>	Schalterschütz ersetztdurch #170.2600 u. 2700	DIL 0- 11
<b>170. 1300</b>	Thermostat für Maschinenmit Tastenautomatik (bei FAS 10/14 ab 1972)	54 11995 02
<b>170. 1320</b>	Motorschutzrelais für dSchleudermotor 220 V ersetzt durch # 170.2560u.2600 u.(2720 oder 270	ZO- 12 6.7-1
<b>170. 1340</b>	Motorschutzrelais für dSchleudermotor 380 V ersetzt durch # 170.2550u.2600 u.(2720 oder 270	ZO-6.7 3.7-6
<b>170. 1390</b>	Umsteuergerät für Dreh-richtungswechsel des Waschmotor	S 10861 10
<b>170. 1400</b>	Synchronmotor zum Um-steuergerät Typ Saia (ab 7.79)	
<b>170. 1420</b>	Schutzrelais für denTürenriegelungsmagnet	ETA 6500-P
<b>170. 1430</b>	Sicherungshalter für dieSteuersicherung mit Schraubkappe	
<b>170. 1440</b>	Steuersicherung	2 Amp

<b>Teilenr.</b>	<b>Bezeichnung</b>	<b>Zeichnung</b>
<b>170. 1450</b>	Schraubkappe zum Sicherungshalter der Steuersicherung	
<b>170. 1460</b>	Steuerungsrelais Rapaeinpolig ersetzt d. # 170.3520	CW 10-001
<b>170. 1470</b>	Steuerungsrelais Rapazweipolig ersetzt d. 170.3520	CW 10-002
<b>170. 1480</b>	Steuerungsrelais Rapadreibpolig ersetzt d. 170.3520	CW 13-003
<b>170. 1500</b>	Quecksilberschaltröhre	1076-03-11
<b>170. 1510</b>	Befestigungsschelle zur Quecksilberschaltröhre mit Gummiring 10x14x8	48P
<b>170. 1520</b>	Gl.stromrel.3p.Fab.Eber ersetzt durch #170.3580, 3590,3600,3650,3660,3670,	41444
<b>170. 1530</b>	Signallampe gelb	SGF Z20/1Z
<b>170. 1540</b>	1 Satz = 6 Stück Elektrolytkondensatoren für Gleichstromrelais	EG 47-350
<b>170. 1940</b>	Niveau - Regler Fabr. Dold ersetzt durch 170.5250	ENE
<b>170. 2000</b>	Blindabdeckung für Wippenschalter ersetzt d. #170.2140	Z-Wi X 11/8
<b>170. 2230</b>	Widerstand	SKA 4.7 K O
<b>170. 2240</b>	Widerstand	KKA 470 Oh
<b>170. 2260</b>	Diode	DS 1.2- 15 A
<b>170. 2550</b>	Motorschutzrelais für dSchleudermotor 380 V	Z00-6 5.8 A
<b>170. 2600</b>	Schaltschütz DIL 0AM unHilfschalter 11S DIL M	DIL 0AM/11
<b>170. 2630</b>	Schaltschütz DIL 0AM und 2x Hilfschalter 11S DIL M	DIL 0AM/11
<b>170. 2650</b>	Schaltschütz DIL 00M-10	DIL 00M-10
<b>170. 2670</b>	Schaltschütz DIL 00M	DIL 00M
<b>170. 2690</b>	Adapterplatte zum Aus-tausch Schütz DIL 00AM gegen DIL 00 nach W 4477	3x54x70
<b>170. 2700</b>	Adapterplatte zum Aus-tausch Schütz DIL 0AM gegen DIL 0-11 nach W4474	3x68x85

<b>Teilenr.</b>	<b>Bezeichnung</b>	<b>Zeichnung</b>
<b>170. 2720</b>	Adapterplatte zum Aus-tausch Schütz DIL0 mit Schutzsch.Z0 gegen DIL0AMmit Schutzschalter Z00-	3x70x93 - W
<b>170. 2800</b>	Adapterplatte z. Aust.des Umsteuergerät Typ 10861 gegen 10958 nach W4490 u. W4492 (bis 10.7	3x50x70
<b>170. 3230</b>	Unwuchtschalter	
<b>170. 3520</b>	Steuerungsrelais vier-polig mit Stecksocket und BefestigungswinkelHC4 - AC	HC4 - AC 22
<b>170. 3580</b>	Verzögerungseinheit fürMaschinen mit Schwimmer mit Anleitung A 1272	
<b>170. 3660</b>	Verzögerungseinheit fürMaschinen mit Wasserstandselektrodenmit Anleitung A 1272	
<b>170. 5250</b>	Niveaumeßeinrichtung mit W 5879	

<b>Teilenr.</b>	<b>Bezeichnung</b>	<b>Zeichnung</b>
<b>180. 1010</b>	lfdm Anschlußkabel3x0.5 qmm	3x0.5
<b>180. 1020</b>	lfdm Anschlußkabel4x0.5 qmm	4x0.5
<b>180. 1030</b>	lfdm Anschlußkabel6x0.5 qmm	6x0.5
<b>180. 1040</b>	lfdm Anschlußkabel14x0.5 qmm	14x0.5
<b>180. 1060</b>	lfdm Anschlußkabel5x0.75 qmm	5x0.75
<b>180. 1080</b>	lfdm Anschlußkabel5x1.5 qmm	5x1.5
<b>180. 1100</b>	lfdm Anschlußkabel5x2.5 qmm	5x2.5

<b>Teilenr.</b>	<b>Bezeichnung</b>	<b>Zeichnung</b>
<b>190. 1010</b>	Führungsleiste zum Münzschacht 141 lg.	
<b>190. 1020</b>	Elektromagnet mit Anker	WB4 A6/20
<b>190. 1040</b>	Mikroschalter mit Kunststoffrolle	E 51-00 B
<b>190. 1050</b>	Mikroschalter ohne Kunststoffrolle	E 51- 00B
<b>190. 1060</b>	Zylinderschloß	STUV
<b>190. 1070</b>	Schlüssel zum Zylinder-schloß	

<b>Teilenr.</b>	<b>Bezeichnung</b>	<b>Zeichnung</b>
<b>200. 1020</b>	Ablaufpumpe mit Gehäusekomplett	
<b>200. 1030</b>	Ablaufpumpe ohne Pumpengehäuse mit O-Ring 60x3.5 mit Anleitung A 1175	
<b>200. 1040</b>	Flanschdeckel zum Pumpengehäuse	
<b>200. 1060</b>	Pumpenmotor mit Anleitung A 1175	RFU 0.09/2-
<b>200. 1070</b>	Rotor zum Pumpenmotor	
<b>200. 1080</b>	Satz Kugellager zum Pumpenmotor	6002 Z u. 62
<b>200. 1090</b>	Pumpenflügel	5300-830.6
<b>200. 1095</b>	Pumpenflügel Ausführung mit Innengewinde M8	"5300-830.6
<b>200. 1110</b>	O - Ring im Flansch zum Pumpengehäuse	60x 3.5
<b>200. 1120</b>	1 Satz Gleitringdichtung zur Ablaufpumpe mit Anleitung A 1175	
<b>200. 1130</b>	Teflonring zur Ablaufpumpe	
<b>200. 1460</b>	Satz = 3 Stück Zuganker M6x110 mit Mutter und Federring	5800-830.12
<b>200. 1470</b>	Pumpengehäuse ohne Flansch	5800-830.4

<b>Teilenr.</b>	<b>Bezeichnung</b>	<b>Zeichnung</b>
<b>210. 1160</b>	"Doppelmagnetventil 1/2""zur Waschmitteleinspülung m. Schlauchtüllen ersetztdurch # 210.1560/1570	01-1.010.71
<b>210. 1170</b>	"Magnetventil 1/2"" Fabr."Müller (vormontiert n. W4768)	1,01E+11
<b>210. 1180</b>	Druckfeder zwischenSpule und Oberteil (alle Typen Fabr. Mülle	H 210
<b>210. 1190</b>	Membrane zum Magnetventil# 210.1150/1160/1170/1550 1560/1570	WZ 70-29.02
<b>210. 1200</b>	Oberteil aus V2A- Blechzum Magnetventil # 210. 1150/1160/1170/1550/1560/1570/1400/1740/1820/185	W62- 14.03
<b>210. 1210</b>	Spule m. Stecker z. Magnet-ventil # 210.1150/1160/ 1170/1400/1440/1550/1560/1570/1405/1740	5275
<b>210. 1220</b>	Stecker z. Spule z. Magventil # 210.1150/1160/ 1170/1400/1440/1550/1560/1570/1405	2919
<b>210. 1230</b>	Plunger zum Magnetventil210.1150, 1160, 1170, 1550 1560, 1570, 1405	WZ 67-108.0
<b>210. 1240</b>	Druckfeder z. Plunger bVentil 210.1150/1160/1170 1400/1440/1550/1560/1570/1405/1740/1820/1850	W 36-19
<b>210. 1250</b>	Membrane zu Magnetventil"1/2"" Typ 1.009"	WZ 70-01-0
<b>210. 1260</b>	Plunger mit Feder zumMagnetventil 1/2 Typ 1009	WZ 67-02
<b>210. 1570</b>	"Doppelmagnetventil 1/2""zur Waschmitteleinspülung mit Schlauchtüllen	1.010.215-S

Teilenr.	Bezeichnung	Zeichnung
220. 1260	Edelstahlsieb zu Schmutzfänger # 220.1240/ 1250	"ES 1/2""

<b>Teilenr.</b>	<b>Bezeichnung</b>	<b>Zeichnung</b>
<b>230.1010</b>	Schrägsitzventil Fabr.Bürkert ersetzt durch # 230.1310 und 230.1340	"251/A/13 1/
<b>230.1020</b>	Unterteil zum Schrägsitz-ventil # 230.1010	1533-0001
<b>230.1030</b>	Teflon- Dichtring zumVentilteller am Schräg- sitzventil # 230.1010	16x8x2
<b>230.1040</b>	1 Satz Dachmanschettenzum Schrägsitzventil # 230.1010(6 Stück)	1533-105
<b>230.1050</b>	O- Ring zum Schrägsitz-ventil	53x3.5
<b>230.1060</b>	Nutring zum Kolben imSchrägsitzventil Fabr. Bürkert	1533-0073
<b>230.1090</b>	Doppelnippel mit Lang-gewinde V2A	"1/2"" x 70"
<b>230.1100</b>	Doppelnippel V2A	"1/2"" x 80"
<b>230.1290</b>	Dampfdüse (bei Bestellung Dampf-druck angeben)	5920-300.5

<b>Teilenr.</b>	<b>Bezeichnung</b>	<b>Zeichnung</b>
<b>250.1020</b>	Dampfdüse	5825-300.5
<b>250.1050</b>	Magnetventil Fabr."Bürkert 1/2"" ersetzt durch # 250.1390	208/A/13
<b>250.1060</b>	Unterteil zum Magnet-ventil Typ 208 # 250.1050 (nur bei FAS 6/7/10)	1564-0006-0
<b>250.1070</b>	Ventildeckel mit Rohr zum Magnetventil Typ 208 # 250.1050(nur bei FAS 6/7/10)	4801-1026-N
<b>250.1080</b>	Spule zum Magnetventil Typ 208 # 250.1050 (nur bei FAS 6/7/10)	0480-3150-1
<b>250.1090</b>	Plunger mit Dichtkegel zum Magnetventil Typ 208 u. Typ 480 (FAS 6/7/10) ersetzt durch # 250.110	
<b>250.1100</b>	Plunger zum Magnetventil Typ 208 # 250.1050 (nur bei FAS 6/7/10)	0480-0086-0
<b>250.1110</b>	Dichtkegel zum Plunger im Magnetventil Typ 208 # 250.1050(nur bei FAS 6/7/10)	4801-0056-0
<b>250.1120</b>	Dichtkegel zum Plunger im Magnetventil Typ 480 (nur bei FAS 6/7/10) ersetzt durch # 250.111	
<b>250.1130</b>	Feder mit Sift zum Plunger im Magnetventil Typ 208 # 250.1050(nur bei FAS 6/7/10)	0480-134-00
<b>250.1140</b>	Dichtring 30x22x2 zwisc Spule u. Oberteil d. Magn.- Ventils Typ 208 #250.1050(nur bei FAS 6/7/10)	0480-107-00
<b>250.1160</b>	Dichtring 45x37x2 zw. Ober-u. Unterteil d. Magn.- Ventils Typ 208 #250.1050(nur bei FAS 6/7/10)	1480-135-03
<b>250.1390</b>	Magnetventil Fabr."Bürkert 1/2""	256-A-12

<b>Teilenr.</b>	<b>Bezeichnung</b>	<b>Zeichnung</b>
<b>270. 1030</b>	Heizkörpersatz ohne Thermostatfühleranschluß, mit Befestigungsklammeru. Ringkabelschuh	4.5 KW
<b>270. 1040</b>	Heizkörper mit Anschluß für Thermostatfühler 15Ø mit Befestigungsklammeru. Ringkabelschuh	4.5KW
<b>270. 1140</b>	Stiftschraube zur Befestigung des Thermostat- fühler	SW 10x38
<b>270. 1150</b>	Befestigungsschraube zu Blechflansch aus Kuprodur	M6x15
<b>270. 1170</b>	Gummiring zum Thermostatfühler 15 mm Ø	20x14x2
<b>270. 1180</b>	Gummidichtung zum Blechflansch aus Neoprene	114x54x4
<b>270. 1190</b>	Klingeritdichtungen	6.4x10x2

<b>Teilenr.</b>	<b>Bezeichnung</b>	<b>Zeichnung</b>
280.1010	lfdm Wasserschlauch 1/2"	"1/2""
280.1020	lfdm Wasserschlauch 3/4"	"3/4""
280.1050	lfdm Schlauch zur Waschmitteleinspülung	6x3.5
280.1080	lfdm Dampfschlauch 1/2"	"1/2""
280.1130	lfdm Saug- und Druck-schlauch für Wasserablauf	30x5.5
280.1160	lfdm Kunststoffschlauch für Preßluft	6x8
280.1390	Formschlauch zwischen Wanne und Pumpe 42x8x150x250	5800-841.10
280.1400	Formschlauch 32x6x240x1	5900-810.9
280.1410	Schlauch zur Waschmitteeinspülung rechts	6x3.5x1750l
280.1420	Schlauch zur Waschmitteeinspülung links	6x3.5x1335l
280.1430	Belüftungsschlauch zum Ablaufschlauch (Goldschlange)	"1/2""x490lg"
280.1440	Saug- und Druckschlauch zum Ablauf	30x5.5x730l
280.1450	Saug- und Druckschlauch zum Ablauf	30x5.5x1150
280.1460	Dampfschlauch	"3/4""x 500lg
280.1470	Belüftungsschlauch zur Dampfduüse (Goldschlange)	"1/2"" x 490l
280.1820	Schlauch für Wasserzulauf Heiß 3/4" x 530 lg	"3/4""x 530lg
280.2070	Verschlusskappe aus Gummi für Schlauchanschluß ersetzt durch 280.2810	"1/2""
280.2645	lfdm Goldschlangeschlauch 1/2"	"1/2""
280.2650	lfdm Goldschlangeschlauch 3/4"	"3/4""
280.2660	lfdm Goldschlangeschlauch 1"	"1""
280.2810	Verschlusskappe D 14 mm aus Silikon	

<b>Teilenr.</b>	<b>Bezeichnung</b>	<b>Zeichnung</b>
<b>290 . 1010</b>	Schlauchschelle	8- 14 mm
<b>290 . 1020</b>	Schlauchschelle	15- 24 mm
<b>290 . 1040</b>	Schlauchschelle	20- 32mm
<b>290 . 1050</b>	Schlauchschelle	26- 38 mm
<b>290 . 1060</b>	Schlauchschelle	32- 44 mm
<b>290 . 1070</b>	Schlauchschelle	38- 50 mm
<b>290 . 1080</b>	Schlauchschelle 50-70	50- 65 mm
<b>290 . 1250</b>	Kunststoffbefestigungs-band 300x5	T 50 I
<b>290 . 1330</b>	Schlauchtülle	"1/4""
<b>290 . 1340</b>	Schlauchtülle	"1/2""